

ZARZĄDZENIE nr
 PREZYDENTA MIASTA GLIWICE
 z dnia2017r.

w sprawie: obciążenia działek gminnych nr 1327, 1126, 889, 1326/1, 1326/2, 1339/1, 1339/4, 890/7, 890/8, 890/1, 1359/1, 1338/6, 1338/1, 1322/1, 1322/2, 1322/3, 1354/1, 1355/1, 1349/1, 1350/3, 1716, 1714/1, 1715, 1763, 1761, 1762, 1760, 895/3, 1757, 1725, 1717, 1720, obr. Bojków służebnością przesyłu na rzecz Przedsiębiorstwa Wodociągów i Kanalizacji sp. z o.o. w Gliwicach.

Na podstawie art. 26 ust. 1, art. 30 ust. 2 pkt. 3 ustawy z dnia 8 marca 1990r. o samorządzie gminnym (tekst jednolity Dz. U. 2016r., poz. 446 z późn. zm.); art. 13 ust. 1, art. 25 ust. 1 ustawy z dnia 21 sierpnia 1997 r. o gospodarce nieruchomościami (tekst jednolity Dz. U. 2016 r., poz. 2147 z późn. zm.); Uchwały Rady Miejskiej w Gliwicach Nr XXV/674/2004 z dnia 2 grudnia 2004r. w sprawie zasad gospodarowania nieruchomościami Miasta Gliwice w zakresie nabycia, zbycia, obciążania oraz ich wydzierżawiania na okres dłuższy niż 3 lata, z późn. zm.; art. 305¹-305⁴ ustawy z dnia 23 kwietnia 1964r. kodeks cywilny (tekst jednolity Dz. U. 2017r., poz. 459 z późn. zm.); Zarządzenia Prezydenta Miasta Gliwice nr PM-6127/14 z dnia 20 maja 2014r. w sprawie ustalenia wysokości stawek czynszu dzierżawnego za wydzierżawiane grunty oraz powierzchnię użytkową budynków stanowiących własność Miasta Gliwice oraz zasad ustalenia odpłatności w przypadku obciążania nieruchomości ograniczonymi prawami rzeczowymi,

zarządza się, co następuje:

§ 1. Obciążyć służebnością przesyłu na rzecz Przedsiębiorstwa Wodociągów i Kanalizacji sp. z o.o. z siedzibą w Gliwicach przy ul. Rybnickiej 47, niżej wymienione działki gminne:

- nieograniczoną w czasie (w stosunku do działek nieprzeznaczonych w miejscowych planach zagospodarowania przestrzennego pod drogi):
 - działkę nr **1126** o pow. 1.6700 ha, obręb Bojków, zapisaną w KW nr GL1G/00018757/7 w zakresie projektowanych urządzeń przesyłowych tj. sieci wodociągowej Ø225mm o długości 181,99m, sieci wodociągowej Ø90mm o długości 0,57m, sieci wodociągowej Ø40mm o długości 0,91m oraz sieci wodociągowej Ø40mm o długości 1,66m, co daje łączną powierzchnię służebności 41,08m² (zgodnie z załącznikiem mapowym nr 2);
 - ograniczoną w czasie tj. do wydania zawiadomienia o wszczęciu postępowania w sprawie wydania decyzji o zezwoleniu na realizację inwestycji drogowej zgodnie z Ustawą z dnia 10 kwietnia 2003 r. o szczególnych zasadach przygotowania i realizacji inwestycji w zakresie dróg publicznych (w stosunku do działek przeznaczonych w miejscowych planach zagospodarowania przestrzennego pod drogi):
 - działkę nr **1327** o pow. 0.3300 ha, obręb Bojków, zapisaną w KW nr GL1G/00037300/8 w zakresie projektowanych urządzeń przesyłowych tj. sieci kanalizacji sanitarnej grawitacyjnej Ø200mm o długości 84,86m, sieci kanalizacji sanitarnej grawitacyjnej Ø200mm o długości 1,51m, sieci kanalizacji sanitarnej grawitacyjnej Ø200mm o długości 1,64m oraz sieci kanalizacji sanitarnej tłocznej Ø110mm o długości 6,00m, co daje łączną powierzchnię służebności 22,31m² (zgodnie z załącznikiem mapowym nr 1);

- działkę **nr 889** o pow. 0.5000 ha, obręb Bojków, zapisaną w KW nr GL1G/00037299/7 w zakresie projektowanych urządzeń przesyłowych tj. sieci kanalizacji sanitarnej grawitacyjnej Ø200mm o długości 14,16m, przyłącza kanalizacji sanitarnej Ø160mm o długości 9,78m, sieci kanalizacji sanitarnej tłocznej Ø110mm o długości 0,29m oraz sieci wodociągowej Ø225mm o długości 60,38m, co daje łączną powierzchnię służebności 20,06m² (zgodnie z załącznikiem mapowym nr 3);
- działkę **nr 1326/1** o pow. 0.0119 ha, obręb Bojków, zapisaną w KW nr GL1G/00037450/4 w zakresie projektowanych urządzeń przesyłowych tj. przyłącza kanalizacji sanitarnej Ø160mm o długości 2,16m oraz sieci wodociągowej Ø90mm o długości 1,84m, co daje łączną powierzchnię służebności 0,55m² (zgodnie z załącznikiem mapowym nr 4);
- działkę **nr 1326/2** o pow. 0.0178 ha, obręb Bojków, zapisaną w KW nr GL1G/00037450/4 w zakresie projektowanych urządzeń przesyłowych tj. przyłącza kanalizacji sanitarnej Ø160mm o długości 2,95m, przyłącza kanalizacji sanitarnej Ø160mm o długości 3,79m oraz sieci kanalizacji sanitarnej tłocznej Ø110mm o długości 59,37m, co daje łączną powierzchnię służebności 9,29m² (zgodnie z załącznikiem mapowym nr 4);
- działkę **nr 1339/1** o pow. 0.0047 ha, obręb Bojków, zapisaną w KW nr GL1G/00039688/5 w zakresie projektowanych urządzeń przesyłowych tj. przyłącza kanalizacji sanitarnej Ø160mm o długości 1,87m oraz sieci wodociągowej Ø40mm o długości 0,59m, co daje łączną powierzchnię służebności 0,37m² (zgodnie z załącznikiem mapowym nr 5);
- działkę **nr 1339/4** o pow. 0.0052 ha, obręb Bojków, zapisaną w KW nr GL1G/00039688/5 w zakresie projektowanych urządzeń przesyłowych tj. sieci kanalizacyjnej sanitarnej grawitacyjnej Ø200mm o długości 25,88m oraz przyłącza kanalizacji Ø160mm o długości 3,68m, co daje łączną powierzchnię służebności 6,68m² (zgodnie z załącznikiem mapowym nr 5);
- działkę **nr 890/7** o pow. 0.0207 ha, obręb Bojków, zapisaną w KW nr GL1G/00116139/6 w zakresie projektowanych urządzeń przesyłowych tj. sieci kanalizacyjnej tłocznej Ø100mm o długości 0,68m, przyłącza kanalizacji sanitarnej Ø160mm o długości 2,29m, sieci wodociągowej Ø225mm o długości 3,27m, sieci wodociągowej Ø90mm o długości 8,81m, sieci wodociągowej Ø90mm o długości 2,21m oraz sieci wodociągowej Ø40mm o długości 1,87m, co daje łączną powierzchnię służebności 2,27m² (zgodnie z załącznikiem mapowym nr 6)
- działkę **nr 890/8** o pow. 0.0196 ha, obręb Bojków, zapisaną w KW nr GL1G/00116139/6 w zakresie projektowanych urządzeń przesyłowych tj. sieci kanalizacyjnej tłocznej Ø100mm o długości 39,85m oraz przyłącza kanalizacji sanitarnej Ø160mm o długości 0,65m, co daje łączną powierzchnię służebności 4,54m² (zgodnie z załącznikiem mapowym nr 6)
- działkę **nr 890/1** o pow. 0.0134 ha, obręb Bojków, zapisaną w KW nr GL1G/00116139/6 w zakresie projektowanych urządzeń przesyłowych tj. sieci kanalizacyjnej sanitarnej grawitacyjnej Ø200mm o długości 5,74m, przyłącza kanalizacji sanitarnej Ø160mm o długości 5,94m, przyłącza kanalizacji sanitarnej Ø160mm o długości 3,20m, sieci wodociągowej Ø225mm o długości 39,29m, sieci wodociągowej Ø32mm o długości 1,29m oraz sieci wodociągowej Ø32mm o długości 1,12m, co daje łączną powierzchnię służebności 11,96m² (zgodnie z załącznikiem mapowym nr 6)
- działkę **nr 1359/1** o pow. 0.0196 ha, obręb Bojków, zapisaną w KW nr GL1G/00116139/6 w zakresie projektowanych urządzeń przesyłowych tj. przyłącza kanalizacji sanitarnej Ø160mm o długości 3,61m, przyłącza kanalizacji sanitarnej Ø160mm o długości 3,67m oraz przyłącza kanalizacji sanitarnej Ø160mm o długości 3,67m, co daje łączną powierzchnię służebności 1,91m² (zgodnie z załącznikiem mapowym nr 7)
- działkę **nr 1338/6** o pow. 0.0115 ha, obręb Bojków, zapisaną w KW nr GL1G/00116139/6 w zakresie projektowanych urządzeń przesyłowych tj. sieci kanalizacyjnej sanitarnej grawitacyjnej Ø200mm o długości 40,55m, przyłącza kanalizacji sanitarnej Ø160mm o długości 3,65m oraz przyłącza kanalizacji sanitarnej Ø160mm o długości 2,83m, co daje łączną powierzchnię służebności 10,98m² (zgodnie z załącznikiem mapowym nr 8)

- działkę nr **1338/1** o pow. 0.0096 ha, obręb Bojków, zapisaną w KW nr GL1G/00116139/6 w zakresie projektowanych urządzeń przesyłowych tj. przyłącza kanalizacji sanitarnej Ø160mm o długości 2,86m, przyłącza kanalizacji sanitarnej Ø160mm o długości 2,35m oraz sieci wodociągowej Ø40mm o długości 0,73m, co daje łączną powierzchnię służebności 0,97m² (zgodnie z załącznikiem mapowym nr 8)
- działkę nr **1322/1** o pow. 0.0260 ha, obręb Bojków, zapisaną w KW nr GL1G/00116139/6 w zakresie projektowanych urządzeń przesyłowych tj. sieci kanalizacyjnej sanitarnej grawitacyjnej Ø200mm o długości 28,53m, przyłącza kanalizacji sanitarnej Ø160mm o długości 1,70m, przyłącza kanalizacji sanitarnej Ø160mm o długości 3,05m, sieci wodociągowej Ø225mm o długości 55,17m oraz sieci wodociągowej Ø90mm o długości 3,15m, co daje łączną powierzchnię służebności 21,21m² (zgodnie z załącznikiem mapowym nr 9)
- działkę nr **1322/2** o pow. 0.0204 ha, obręb Bojków, zapisaną w KW nr GL1G/00116139/6 w zakresie projektowanych urządzeń przesyłowych tj. sieci kanalizacyjnej sanitarnej grawitacyjnej Ø225mm o długości 73,99m, sieci kanalizacyjnej sanitarnej grawitacyjnej Ø200mm o długości 2,94m, sieci kanalizacyjnej sanitarnej grawitacyjnej Ø200mm o długości 1,22m, przyłącza kanalizacji sanitarnej Ø160mm o długości 1,25 oraz sieci wodociągowej Ø225mm o długości 2,78m, co daje łączną powierzchnię służebności 20,11m² (zgodnie z załącznikiem mapowym nr 9)
- działkę nr **1322/3** o pow. 0.0235 ha, obręb Bojków, zapisaną w KW nr GL1G/00116139/6 w zakresie projektowanych urządzeń przesyłowych tj. sieci kanalizacji sanitarnej tłocznej Ø110mm o długości 55,61m oraz przyłącza kanalizacji sanitarnej Ø160mm o długości 3,86m, co daje łączną powierzchnię służebności 8,37m² (zgodnie z załącznikiem mapowym nr 9)
- działkę nr **1354/1** o pow. 0.0381 ha, obręb Bojków, zapisaną w KW nr GL1G/00116139/6 w zakresie projektowanych urządzeń przesyłowych tj. przyłącza kanalizacji sanitarnej Ø160mm o długości 6,50m, przyłącza kanalizacji sanitarnej Ø160mm o długości 3,47m, przyłącza kanalizacji sanitarnej Ø160mm o długości 5,58m, przyłącza kanalizacji sanitarnej Ø160mm o długości 6,75m, przyłącza kanalizacji sanitarnej Ø160mm o długości 3,38m oraz sieci wodociągowej Ø160mm o długości 17,24m, co daje łączną powierzchnię służebności 7,13m² (zgodnie z załącznikiem mapowym nr 10)
- działkę nr **1355/1** o pow. 0.0224 ha, obręb Bojków, zapisaną w KW nr GL1G/00116139/6 w zakresie projektowanych urządzeń przesyłowych tj. przyłącza kanalizacji sanitarnej Ø160mm o długości 5,03m, przyłącza kanalizacji sanitarnej Ø160mm o długości 4,25m oraz sieci wodociągowej Ø160mm o długości 52,71m, co daje łączną powierzchnię służebności 9,97m² (zgodnie z załącznikiem mapowym nr 10)
- działkę nr **1349/1** o pow. 0.0259 ha, obręb Bojków, zapisaną w KW nr GL1G/00116139/6 w zakresie projektowanych urządzeń przesyłowych tj. przyłącza kanalizacji sanitarnej Ø200mm o długości 4,39m, przyłącza kanalizacji sanitarnej Ø200mm o długości 2,4m oraz przyłącza kanalizacji sanitarnej Ø160mm o długości 4,76m, co daje łączną powierzchnię służebności 2,49m² (zgodnie z załącznikiem mapowym nr 11)
- działkę nr **1350/3** o pow. 0.0263 ha, obręb Bojków, zapisaną w KW nr GL1G/00116139/6 w zakresie projektowanych urządzeń przesyłowych tj. sieci kanalizacyjnej sanitarnej grawitacyjnej Ø200mm o długości 37,21m, przyłącza kanalizacji sanitarnej Ø160mm o długości 3,77m oraz przyłącza kanalizacji sanitarnej Ø160mm o długości 4,18m, co daje łączną powierzchnię służebności 10,75m² (zgodnie z załącznikiem mapowym nr 11)
- działkę nr **1716** o pow. 0.1100 ha, obręb Bojków, zapisaną w KW nr GL1G/00116139/6 w zakresie projektowanych urządzeń przesyłowych tj. przyłącza kanalizacji sanitarnej Ø160mm o długości 8,59m, przyłącza kanalizacji sanitarnej Ø160mm o długości 6,92m, sieci kanalizacji sanitarnej tłocznej Ø110mm o długości 7,63m, sieci kanalizacji sanitarnej grawitacyjnej Ø200mm o długości 7,32m, sieci kanalizacji sanitarnej grawitacyjnej Ø200mm o długości 6,07m, sieci wodociągowej Ø225mm o długości 5,69m oraz sieci wodociągowej Ø40mm o długości 1,23m, co daje łączną powierzchnię służebności 8,39m² (zgodnie z załącznikiem mapowym nr 11)

- działkę nr **1714/1** o pow. 0.0023 ha, obręb Bojków, zapisaną w KW nr GL1G/00116139/6 w zakresie projektowanych urządzeń przesyłowych tj. przyłącza kanalizacji sanitarnej Ø160mm o długości 0,8m, przyłącza kanalizacji sanitarnej Ø160mm o długości 4,05m oraz sieci wodociągowej Ø90mm o długości 1,28m, co daje łączną powierzchnię służebności 0,99m² (zgodnie z załącznikiem mapowym nr 11)
- działkę nr **1715** o pow. 0.1000 ha, obręb Bojków, zapisaną w KW nr GL1G/00116139/6 w zakresie projektowanych urządzeń przesyłowych tj. sieci kanalizacyjnej sanitarnej grawitacyjnej Ø200mm o długości 3,22m, sieci kanalizacyjnej sanitarnej grawitacyjnej Ø200mm o długości 51,29m, przyłącza kanalizacji sanitarnej Ø160mm o długości 3,52m, przyłącza kanalizacji sanitarnej Ø160mm o długości 5,88m, sieci kanalizacyjnej sanitarnej grawitacyjnej Ø200mm o długości 278,61m, przyłącza kanalizacji sanitarnej Ø160mm o długości 3,12m, przyłącza kanalizacji sanitarnej Ø160mm o długości 3,01m, przyłącza kanalizacji sanitarnej Ø160mm o długości 9,43m, przyłącza kanalizacji sanitarnej Ø160mm o długości 5,97m, przyłącza kanalizacji sanitarnej Ø160mm o długości 2,04m, przyłącza kanalizacji sanitarnej Ø160mm o długości 2,27m, przyłącza kanalizacji sanitarnej Ø160mm o długości 2,41m, przyłącza kanalizacji sanitarnej Ø160mm o długości 4,78m, przyłącza kanalizacji sanitarnej Ø160mm o długości 5,28m, przyłącza kanalizacji sanitarnej Ø160mm o długości 2,73m, sieci wodociągowej Ø225mm o długości 267,72m, sieci wodociągowej Ø90mm o długości 3,59m oraz sieci wodociągowej Ø90mm o długości 0,88m co daje łączną powierzchnię służebności 147,59m² (zgodnie z załącznikami mapowym nr 12 i 13)
- działkę nr **1763** o pow. 0.0700 ha, obręb Bojków, zapisaną w KW nr GL1G/00116139/6 w zakresie projektowanych urządzeń przesyłowych tj. sieci kanalizacyjnej sanitarnej grawitacyjnej Ø200mm o długości 1,88m, sieci kanalizacyjnej sanitarnej grawitacyjnej Ø200mm o długości 80,48m, przyłącza kanalizacji sanitarnej Ø160mm o długości 5,5m, przyłącza kanalizacji sanitarnej Ø160mm o długości 4,93m, przyłącza kanalizacji sanitarnej Ø160mm o długości 5,85m, przyłącza kanalizacji sanitarnej Ø160mm o długości 4,61m, przyłącza kanalizacji sanitarnej Ø160mm o długości 4,72m, przyłącza kanalizacji sanitarnej Ø160mm o długości 2,17m, przyłącza kanalizacji sanitarnej Ø160mm o długości 4,55m, przyłącza kanalizacji sanitarnej Ø160mm o długości 2,25m, sieci wodociągowej Ø225mm o długości 2,03m, sieci wodociągowej Ø160mm o długości 176,87m, sieci wodociągowej Ø90mm o długości 2,85m oraz sieci wodociągowej Ø90mm o długości 2,91m co daje łączną powierzchnię służebności 55,26m² (zgodnie z załącznikiem mapowym nr 14)
- działkę nr **1761** o pow. 0.1000 ha, obręb Bojków, zapisaną w KW nr GL1G/00116139/6 w zakresie projektowanych urządzeń przesyłowych tj. sieci kanalizacyjnej sanitarnej grawitacyjnej Ø200mm o długości 1,88m, sieci kanalizacyjnej sanitarnej grawitacyjnej Ø200mm o długości 153,84m, przyłącza kanalizacji sanitarnej Ø160mm o długości 5,5m, przyłącza kanalizacji sanitarnej Ø160mm o długości 8,23m, przyłącza kanalizacji sanitarnej Ø160mm o długości 4,58m, przyłącza kanalizacji sanitarnej Ø160mm o długości 9,46m, przyłącza kanalizacji sanitarnej Ø160mm o długości 2,7m, przyłącza kanalizacji sanitarnej Ø160mm o długości 2,15m, przyłącza kanalizacji sanitarnej Ø160mm o długości 8,07m, przyłącza kanalizacji sanitarnej Ø160mm o długości 2,1m, przyłącza kanalizacji sanitarnej Ø160mm o długości 3,43m, przyłącza kanalizacji sanitarnej Ø160mm o długości 9,11m, przyłącza kanalizacji sanitarnej Ø200mm o długości 2,72m, sieci wodociągowej Ø225mm o długości 173,59m, sieci wodociągowej Ø90mm o długości 1,03m, sieci wodociągowej Ø90mm o długości 0,74m, sieci wodociągowej Ø40mm o długości 0,74m oraz sieci wodociągowej Ø40mm o długości 0,62m co daje łączną powierzchnię służebności 88,17m² (zgodnie z załącznikiem mapowym nr 15)
- działkę nr **1762** o pow. 0.1100 ha, obręb Bojków, zapisaną w KW nr GL1G/00116139/6 w zakresie projektowanych urządzeń przesyłowych tj. sieci kanalizacyjnej sanitarnej grawitacyjnej Ø200mm o długości 263,84m, przyłącza kanalizacji sanitarnej Ø160mm o długości 4,06m, przyłącza kanalizacji sanitarnej Ø160mm o długości 5,76m, przyłącza kanalizacji sanitarnej Ø160mm o długości 4,84m, przyłącza kanalizacji sanitarnej Ø160mm o długości 4,7m, przyłącza kanalizacji sanitarnej Ø160mm o długości 5,02m, przyłącza kanalizacji sanitarnej

Ø160mm o długości 5,14m, przyłącza kanalizacji sanitarnej Ø160mm o długości 3,42m, przyłącza kanalizacji sanitarnej Ø160mm o długości 3,38m, przyłącza kanalizacji sanitarnej Ø160mm o długości 3,19m, przyłącza kanalizacji sanitarnej Ø160mm o długości 4,75m, sieci wodociągowej Ø160mm o długości 263,79m, oraz sieci wodociągowej Ø90mm o długości 2,74m co daje łączną powierzchnię służebności 111,29m² (zgodnie z załącznikami mapowymi nr 16 i 17)

- działkę nr **1760** o pow. 0.2200 ha, obręb Bojków, zapisaną w KW nr GL1G/00116139/6 w zakresie projektowanych urządzeń przesyłowych tj. sieci kanalizacyjnej sanitarnej grawitacyjnej Ø200mm o długości 310,01m, sieci kanalizacyjnej sanitarnej grawitacyjnej Ø200mm o długości 1,27m, sieci kanalizacyjnej sanitarnej grawitacyjnej Ø200mm o długości 2,66m, sieci kanalizacyjnej sanitarnej grawitacyjnej Ø225mm o długości 7,07m, przyłącza kanalizacji sanitarnej Ø160mm o długości 3,27m, przyłącza kanalizacji sanitarnej Ø160mm o długości 5,29m, przyłącza kanalizacji sanitarnej Ø160mm o długości 7,61m, przyłącza kanalizacji sanitarnej Ø160mm o długości 5,75m, przyłącza kanalizacji sanitarnej Ø160mm o długości 6,66m, przyłącza kanalizacji sanitarnej Ø160mm o długości 4,45m, przyłącza kanalizacji sanitarnej Ø160mm o długości 7,26m, przyłącza kanalizacji sanitarnej Ø160mm o długości 1,69m, przyłącza kanalizacji sanitarnej Ø160mm o długości 1,57m, przyłącza kanalizacji sanitarnej Ø160mm o długości 7,76m, przyłącza kanalizacji sanitarnej Ø160mm o długości 1,56m, sieci kanalizacji sanitarnej tłocznej Ø110mm o długości 118,68m, sieci kanalizacji sanitarnej tłocznej Ø110mm o długości 3,26m, sieci wodociągowej Ø160mm o długości 92,39m, sieci wodociągowej Ø90mm o długości 2,47m oraz sieci wodociągowej Ø90mm o długości 3,68m, co daje łączną powierzchnię służebności 113,12m² (zgodnie z załącznikami mapowymi nr 18 i 19)
- działkę nr **895/3** o pow. 0.0012 ha, obręb Bojków, zapisaną w KW nr GL1G/00116139/6 w zakresie projektowanych urządzeń przesyłowych tj. przyłącza kanalizacji sanitarnej Ø160mm o długości 2,74m, co daje powierzchnię służebności 0,52m² (zgodnie z załącznikiem mapowym nr 20)
- działkę nr **1720** o pow. 0.0700 ha, obręb Bojków, zapisaną w KW nr GL1G/00116139/6 w zakresie projektowanych urządzeń przesyłowych tj. sieci kanalizacyjnej sanitarnej grawitacyjnej Ø200mm o długości 3,04m, przyłącza kanalizacji sanitarnej Ø160mm o długości 4,38m oraz sieci wodociągowej Ø90mm o długości 0,91m co daje łączną powierzchnię służebności 2,65m² (zgodnie z załącznikiem mapowym nr 21)
- działkę nr **1717** o pow. 0.3500 ha, obręb Bojków, zapisaną w KW nr GL1G/00116139/6 w zakresie projektowanych urządzeń przesyłowych tj. sieci kanalizacyjnej sanitarnej grawitacyjnej Ø200mm o długości 4,93m, przyłącza kanalizacji sanitarnej Ø160mm o długości 6,26m, sieci wodociągowej Ø90mm o długości 5,75m, sieci kanalizacyjnej sanitarnej grawitacyjnej Ø200mm o długości 530,93m, sieci kanalizacyjnej sanitarnej grawitacyjnej Ø200mm o długości 2,11m, sieci kanalizacyjnej sanitarnej grawitacyjnej Ø200mm o długości 3,53m, sieci kanalizacyjnej sanitarnej grawitacyjnej Ø200mm o długości 4,73m, przyłącza kanalizacji sanitarnej Ø160mm o długości 4,07m, przyłącza kanalizacji sanitarnej Ø160mm o długości 3,46m, przyłącza kanalizacji sanitarnej Ø160mm o długości 1,74m, przyłącza kanalizacji sanitarnej Ø160mm o długości 3,95m, przyłącza kanalizacji sanitarnej Ø160mm o długości 3,17m, przyłącza kanalizacji sanitarnej Ø160mm o długości 3,65m, przyłącza kanalizacji sanitarnej Ø160mm o długości 2,43m, przyłącza kanalizacji sanitarnej Ø160mm o długości 8,94m, przyłącza kanalizacji sanitarnej Ø160mm o długości 4,71m, przyłącza kanalizacji sanitarnej Ø160mm o długości 6,15m, przyłącza kanalizacji sanitarnej Ø160mm o długości 2,9m, przyłącza kanalizacji sanitarnej Ø160mm o długości 3,9m, przyłącza kanalizacji sanitarnej Ø160mm o długości 3,32m, przyłącza kanalizacji sanitarnej Ø160mm o długości 3,41m, przyłącza kanalizacji sanitarnej Ø160mm o długości 11,9m, przyłącza kanalizacji sanitarnej Ø160mm o długości 6,95m, przyłącza kanalizacji sanitarnej Ø160mm o długości 7,01m, przyłącza kanalizacji sanitarnej Ø160mm o długości 9,07m, przyłącza kanalizacji sanitarnej Ø160mm o długości 3,57m, przyłącza kanalizacji sanitarnej Ø160mm o długości 3,72m, przyłącza kanalizacji sanitarnej Ø160mm o długości 7,91m, przyłącza kanalizacji sanitarnej Ø160mm o długości 10,79m, przyłącza kanalizacji sanitarnej Ø160mm o długości 6,08m, przyłącza kanalizacji sanitarnej Ø160mm o długości 4,32m, przyłącza

- kanalizacji sanitarnej Ø160mm o długości 4,26m, przyłącza kanalizacji sanitarnej Ø200mm o długości 3,29m, przyłącza kanalizacji sanitarnej Ø200mm o długości 2,6m, przyłącza kanalizacji sanitarnej Ø200mm o długości 3,1m, przyłącza kanalizacji sanitarnej Ø200mm o długości 4,81m, przyłącza kanalizacji sanitarnej Ø200mm o długości 3,63m, przyłącza kanalizacji sanitarnej Ø200mm o długości 3,13m, sieci wodociągowej Ø225mm o długości 521,34m, sieci wodociągowej Ø90mm o długości 0,99m, sieci wodociągowej Ø90mm o długości 1,75m, sieci wodociągowej Ø90mm o długości 1,25m, sieci wodociągowej Ø90mm o długości 4,28m, sieci wodociągowej Ø90mm o długości 1,91m, sieci wodociągowej Ø50mm o długości 2,96m, sieci wodociągowej Ø50mm o długości 6,38m, sieci wodociągowej Ø40mm o długości 4,5m, sieci wodociągowej Ø40mm o długości 1,57m, sieci wodociągowej Ø40mm o długości 3,21m, sieci wodociągowej Ø40mm o długości 6,34m, sieci wodociągowej Ø40mm o długości 4,53m oraz sieci wodociągowej Ø40mm o długości 4,07m, co daje łączną powierzchnię służebności 279,07m² (zgodnie z załącznikami mapowymi nr 20, 21 i 22)
- działkę **nr 1757** o pow. 0.2500 ha, obręb Bojków, zapisaną w KW nr GL1G/00116139/6 w zakresie projektowanych urządzeń przesyłowych tj. sieci kanalizacyjnej sanitarnej grawitacyjnej Ø200mm o długości 9,94m, przyłącza kanalizacji sanitarnej Ø160mm o długości 3,02m, przyłącza kanalizacji sanitarnej Ø160mm o długości 3,11m, sieci kanalizacji sanitarnej tłocznej Ø110mm o długości 1,25m, sieci kanalizacyjnej sanitarnej grawitacyjnej Ø200mm o długości 248,11m, przyłącza kanalizacji sanitarnej Ø160mm o długości 3,15m, przyłącza kanalizacji sanitarnej Ø160mm o długości 3,88m, przyłącza kanalizacji sanitarnej Ø160mm o długości 2,18m, przyłącza kanalizacji sanitarnej Ø160mm o długości 3,43m, przyłącza kanalizacji sanitarnej Ø160mm o długości 4,01m, przyłącza kanalizacji sanitarnej Ø160mm o długości 2,65m, przyłącza kanalizacji sanitarnej Ø160mm o długości 6,27m, przyłącza kanalizacji sanitarnej Ø160mm o długości 7,27m, przyłącza kanalizacji sanitarnej Ø160mm o długości 3,2m, przyłącza kanalizacji sanitarnej Ø160mm o długości 2,55m, przyłącza kanalizacji sanitarnej Ø200mm o długości 0,92m, sieci wodociągowej Ø225mm o długości 83,36m, sieci wodociągowej Ø160mm o długości 77,6m oraz sieci wodociągowej Ø90mm o długości 1,33m co daje łączną powierzchnię służebności 98,42m² (zgodnie z załącznikami mapowymi nr 23 i 24)
 - działkę **nr 1725** o pow. 0.0500 ha, obręb Bojków, zapisaną w KW nr GL1G/00116139/6 w zakresie projektowanych urządzeń przesyłowych tj. sieci kanalizacyjnej sanitarnej grawitacyjnej Ø200mm o długości 4,23m, co daje powierzchnię służebności 2,04m² (zgodnie z załącznikiem mapowym nr 25)

Służebność będzie polegać w szczególności na: prawie posadowienia i korzystania z przebiegających przez tę nieruchomości urządzeń przesyłowych wraz z prawem dostępu do tych urządzeń w celu ich prawidłowej eksploatacji, w tym dokonywania przeglądów, pomiarów, konserwacji, modernizacji i remontów, jak również wymiany urządzeń na nowe o parametrach nie większych niż wymienione wyżej, z zastrzeżeniem §2 zarządzenia.

§ 2. Obciążenie ograniczonym prawem rzeczowym, o którym mowa w § 1 nin. zarządzenia nastąpi pod warunkiem zobowiązania się uprawnionego z tytułu służebności do każdorazowego uzgadniania z właścicielem nieruchomości lub zarządcą drogi zamiaru wykonania planowanych prac remontowych lub modernizacyjnych a w przypadku konieczności usunięcia nagłej awarii - do niezwłocznego zawiadomienia właściciela lub zarządcy drogi o tymże fakcie po usunięciu awarii, a ponadto, w każdym z ww. przypadków, do przywracania terenu do stanu poprzedniego po zakończeniu prac.

§ 3. Ustalić jednorazową opłatę z tytułu ustanowienia służebności w wysokości:

- dla działki nr 1327: 732,00 zł netto, co po doliczeniu 23% VAT (168,36zł), daje kwotę brutto 900,36 zł;
- dla działki nr 1126: 1.239,00 zł netto, co po doliczeniu 23% VAT (284,97zł), daje kwotę brutto 1.523,97 zł;

- dla działki nr 889: 791,00 zł netto, co po doliczeniu 23% VAT (181,93zł), daje kwotę brutto 972,93 zł;
- dla działek nr 1326/1 i 1326/2: 357,00 zł netto, co po doliczeniu 23% VAT (82,11zł), daje kwotę brutto 439,11 zł;
- dla działek nr 1339/1 i 1339/4: 213,00 zł netto, co po doliczeniu 23% VAT (48,99zł), daje kwotę brutto 261,99 zł;
- dla działek nr 890/7, 890/8, 890/1, 1359/1, 1338/6, 1338/1, 1322/1, 1322/2, 1322/3, 1354/1, 1355/1, 1349/1, 1350/3, 1716, 1714/1, 1715, 1763, 1761, 1762, 1760, 895/3, 1757, 1725, 1717, 1720: 37.145,00 zł netto, co po doliczeniu 23% VAT (8.543,35 zł), daje kwotę brutto 45.688,35 zł.

Łącznie: 40.477,00 zł netto, co po doliczeniu 23% VAT (9.309,71 zł) daje kwotę brutto 49.786,71 zł.

Opłata została ustalona na podstawie operatów szacunkowych zleconych przez PWiK Sp. z o.o.

- § 4. Uregulowanie należności finansowych (netto) dotyczących opłat z tytułu ustanowienia służebności możliwe jest poprzez konwersję wierzytelności powstałych z tytułu przejęcia przez miasto Gliwice udziałów w spółce Przedsiębiorstwo Wodociągów i Kanalizacji sp. z o.o. w Gliwicach.
- § 5. Uprawniony z tytułu służebności zobowiązany jest do zapłacenia Właścicielowi przed zawarciem aktu notarialnego ustanawiającego ww. prawo rzeczowe, na konto wskazane przez Właściciela kwoty należnego podatku VAT.
- § 6. Uprawniony z tytułu służebności zobowiązany jest do poniesienia wszelkich kosztów związanych z ustanowieniem przedmiotowej służebności (tj. koszty notarialne, sądowe).
- § 7. Wykonanie zarządzenia powierzyć osobie upoważnionej przez naczelnika Wydziału Gospodarki Nieruchomościami
- § 8. Nadzór nad wykonaniem zarządzenia powierzyć naczelnikowi Wydziału Gospodarki Nieruchomościami.
- § 9. Zarządzenie wchodzi w życie z dniem podjęcia.
- § 10. Zarządzenie podlega ogłoszeniu w Biuletynie Informacji Publicznej.

RADCA PRAWNY
dr Jacek Górecki
KRAJ

2017

Zastępca Naczelnika Wydziału
Gospodarki Nieruchomościami

Michał Drabik

Zastępca Prezydenta Miasta

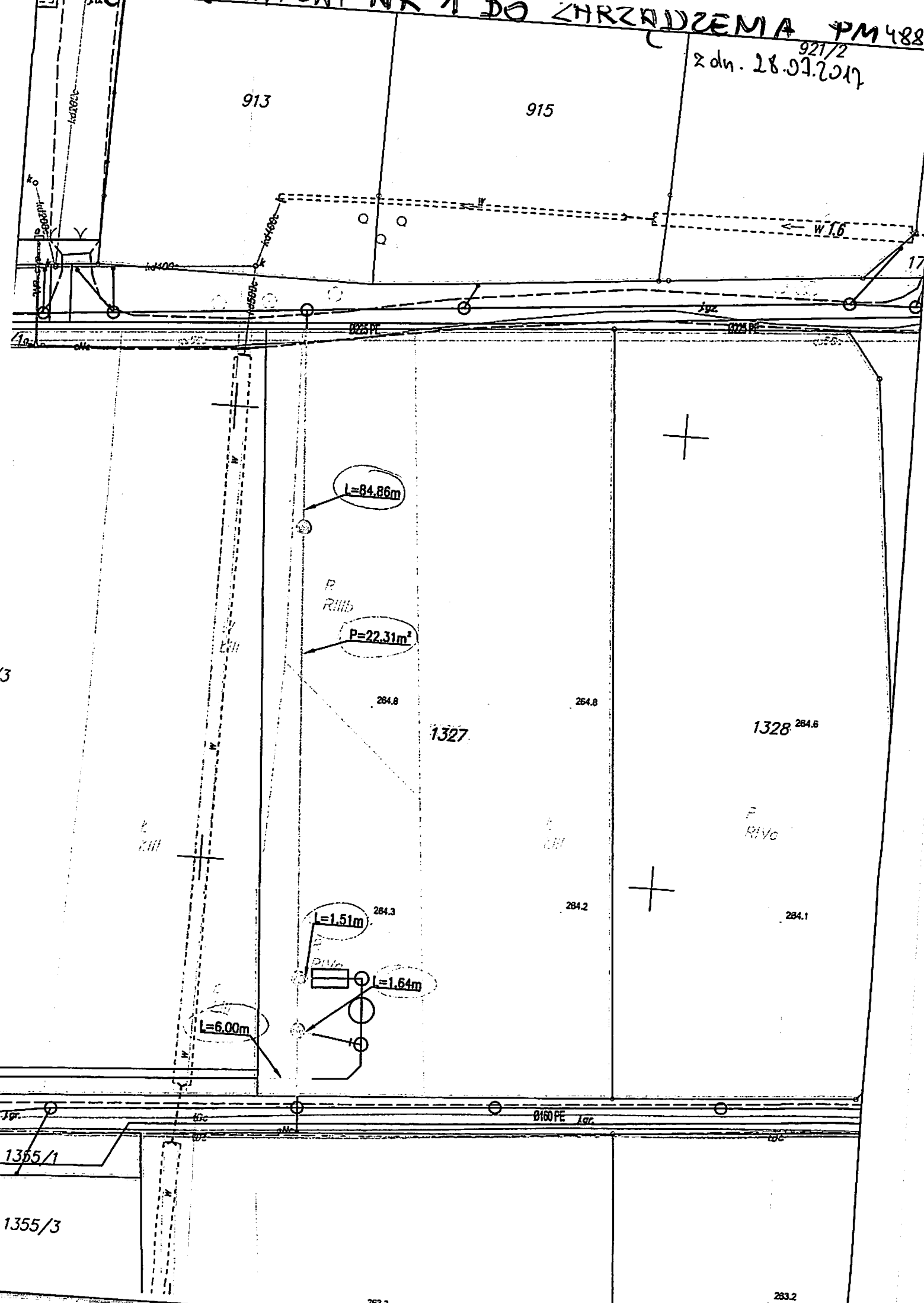
Piotr Wieczorek

WZNIK NA PÓLE NR 1 DO ZHRZADZENIA PM 4883

921/2
z dn. 28.07.2017

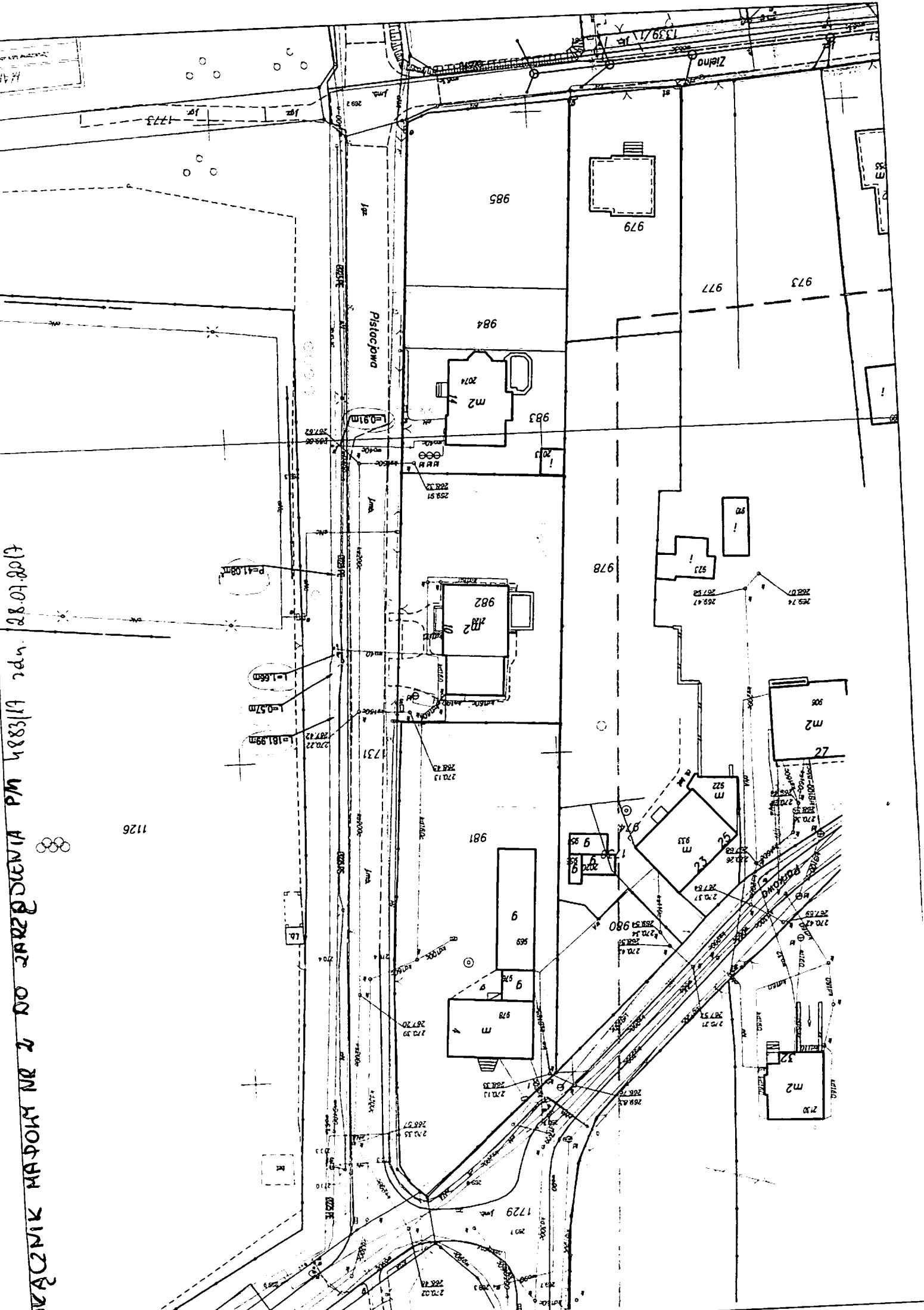
913

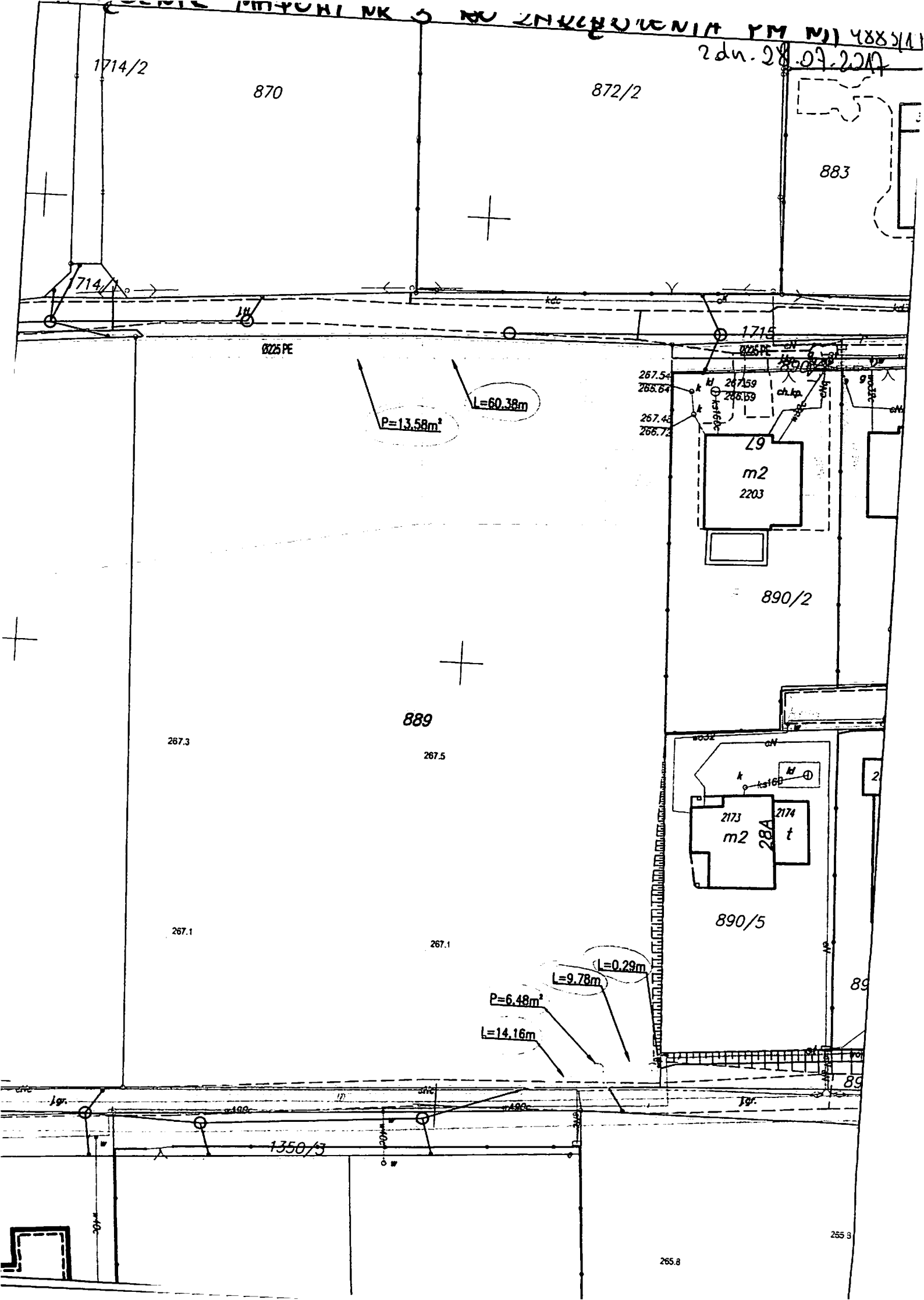
915



PLAN MIEJSCOWOŚCI NR 2 DO ZARZĄDZENIA PM 1831/19 z dn. 28.07.2017

1126





1714/2

870

872/2

2 dn. 28.07.2017

883

714/2

Ø225 PE

1715

Ø225 PE

P=13.58m²

L=60.38m

267.54
265.64
267.43
266.72

267.59
268.59

29
m2
2203

890/2

889

267.3

267.5

2173
m2
28A
2174
t

890/5

267.1

267.1

P=6.48m²

L=14.16m

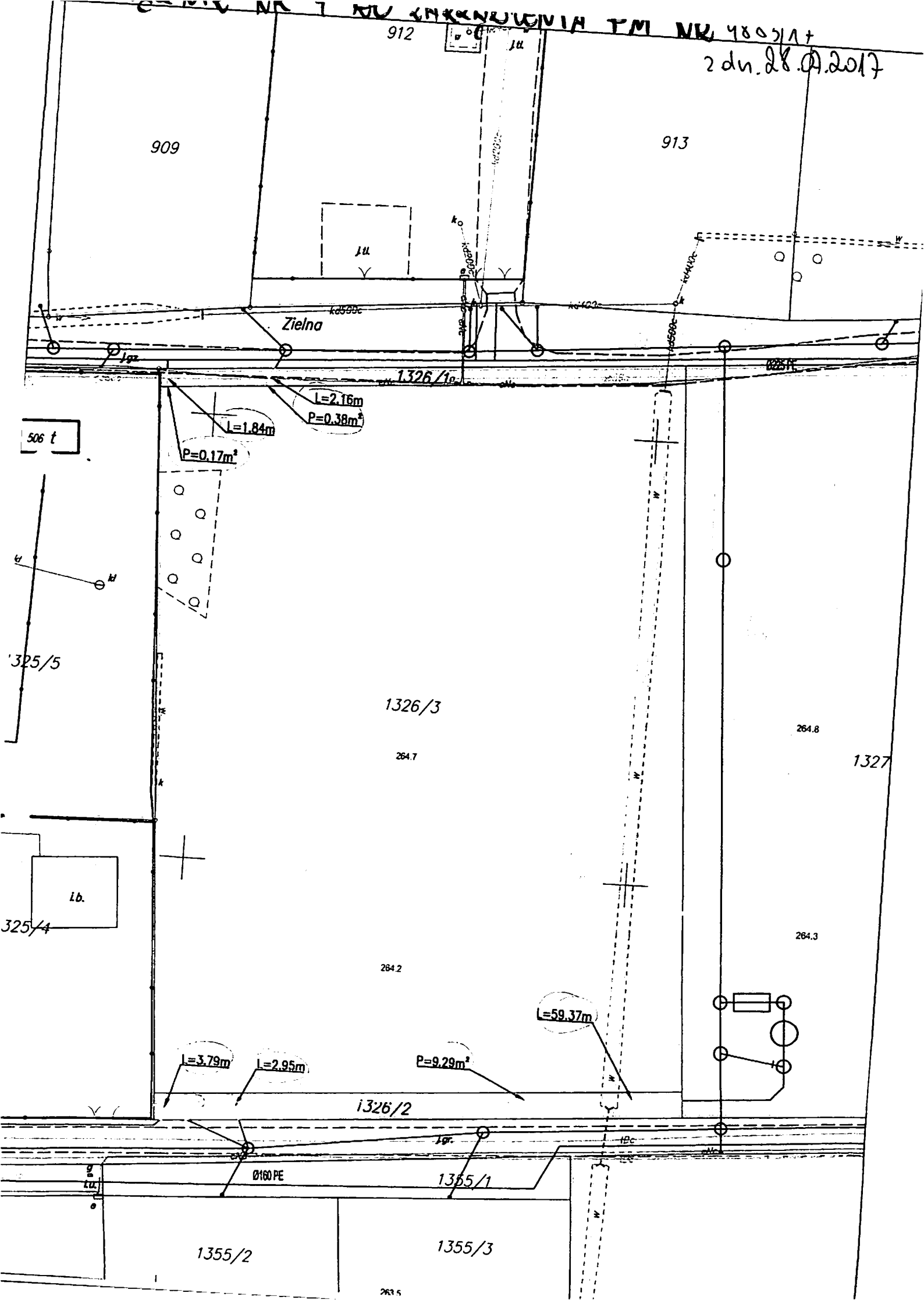
L=9.78m

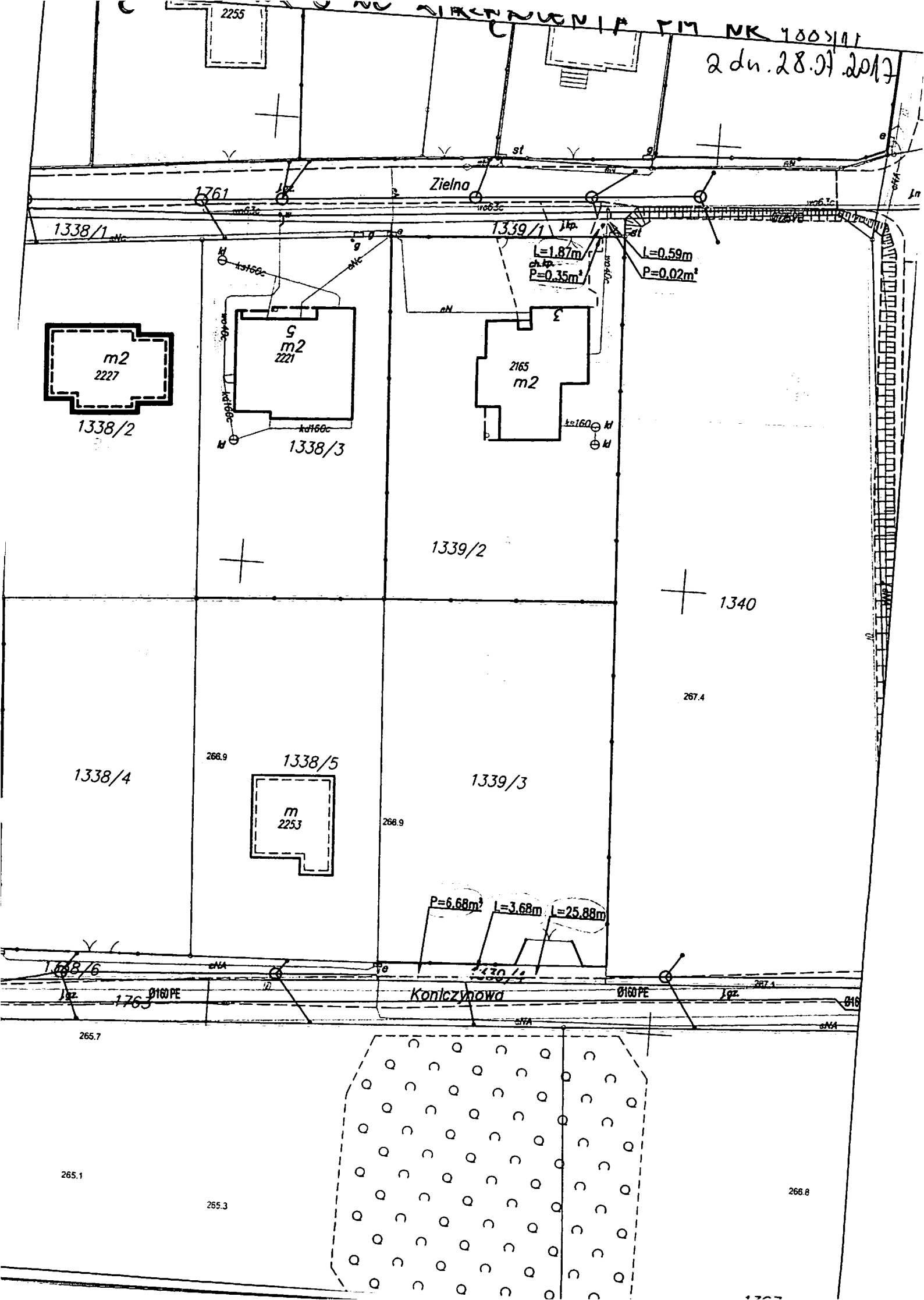
L=0.29m

1350/3

255.3

265.8





2 dn. 28.07.2017

Zielna

Konieczynowa

m²
2227

5
m²
2221

2165
m²

m
2253

1339/2

1340

1338/4

1338/5

1339/3

1338/6

1339/4

P=6.68m²

L=3.68m

L=25.88m

2255

1761

266.9

266.9

267.4

265.7

265.1

265.3

266.8

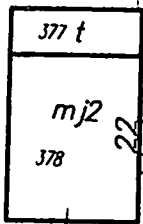
1337

2 dn. 28.07.2017

872/2

892

883

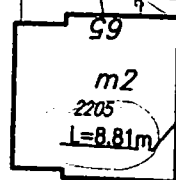
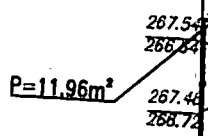


884

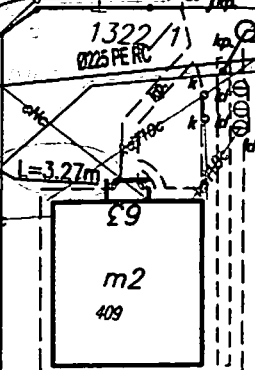
L=3.20m

L=39.29m

L=5.74m



P=1.78m²
L=1.87m



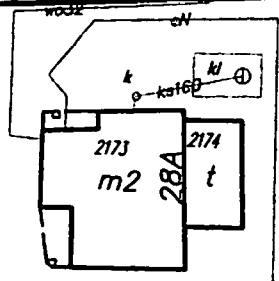
890/2

890/3

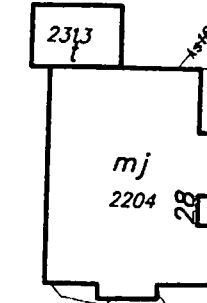
L=2.29m

P=0.42m²

890/7



890/5



890/6

P=0.07m²
L=0.68m

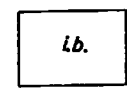
890/8

P=0.16m²

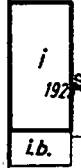
L=39.85m

P=4.38m²

1322/2



1322/5



Kwiatów Polnych

265.6

265.4

265.0

924/4

927

4883/11 2 dn. 28.09 2x

Zielna

Ø250PE

1329

265.0
1330

265.1

R
R11c

R
R11b

Ps
Ps11

264.4

264.8

Koniczynowa

Ø160PE

1359/1

L=3.67m

P=0.64m²

L=3.67m

P=0.64m²

L=3.61m

P=0.63m²

263.5

1359/2

263.5

1359/3

263.9

1359/4

1358

760

1gr

m
2255

4883/19. Idn 28.09 2013

st

Zielna

0225 PE

1761

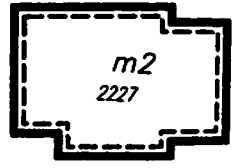
1339/1

L=2.86m
P=0.51m²

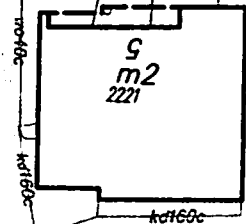
L=2.35m
P=0.43m²

P=0.03m²

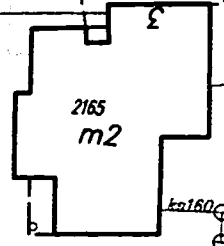
L=0.73m



1338/2



1338/3



1339/2

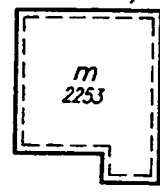
266.7

1337

266.2

266.9

1338/5



m
2253

266.9

1339/3

L=3.65m

L=40.55m

L=2.83m

P=10.98m²

1338/6

1339/4

0160 PE

1763

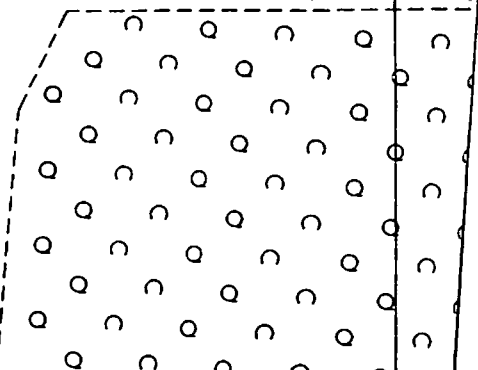
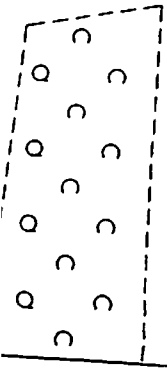
0160 PE

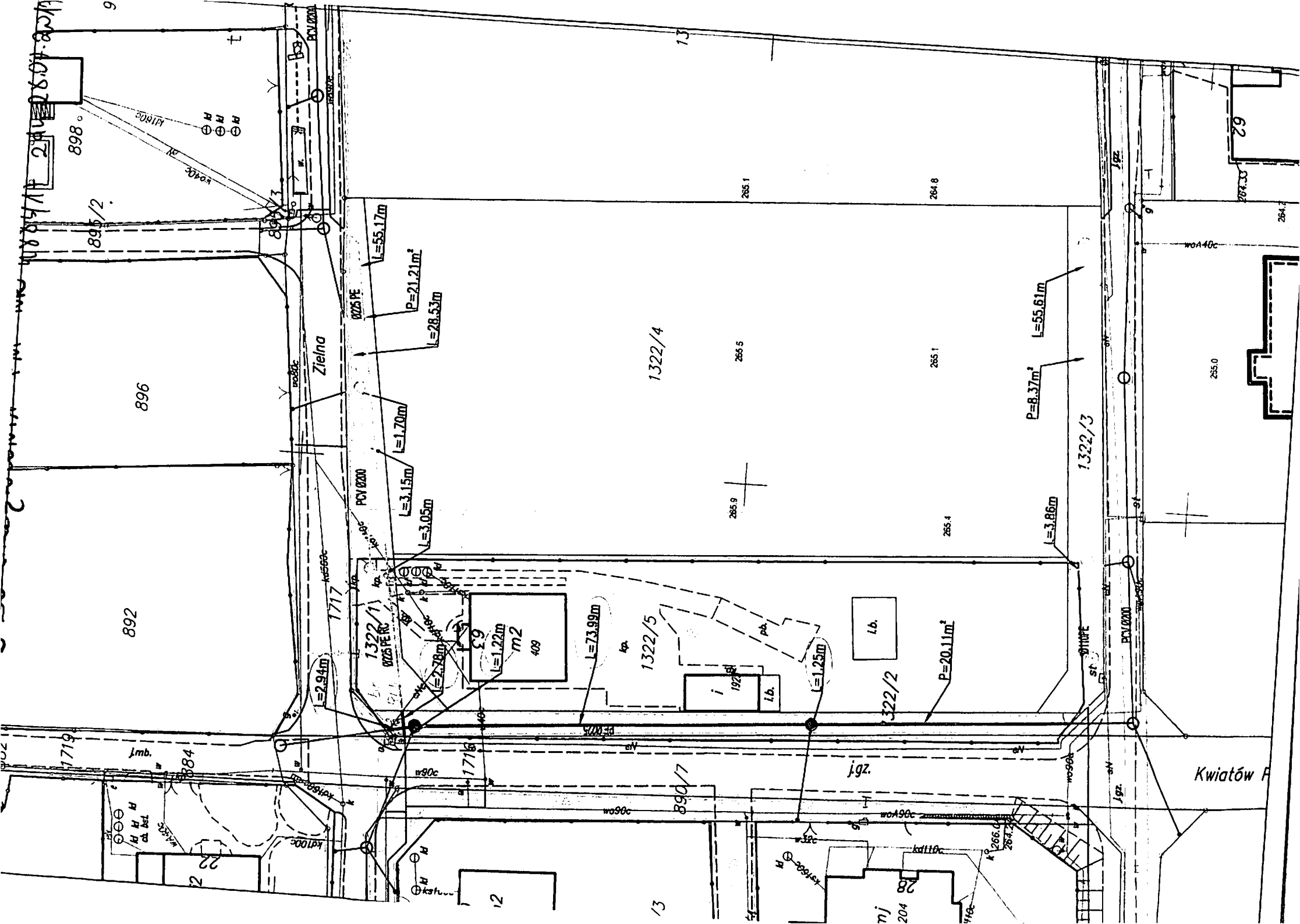
Koniczynowa

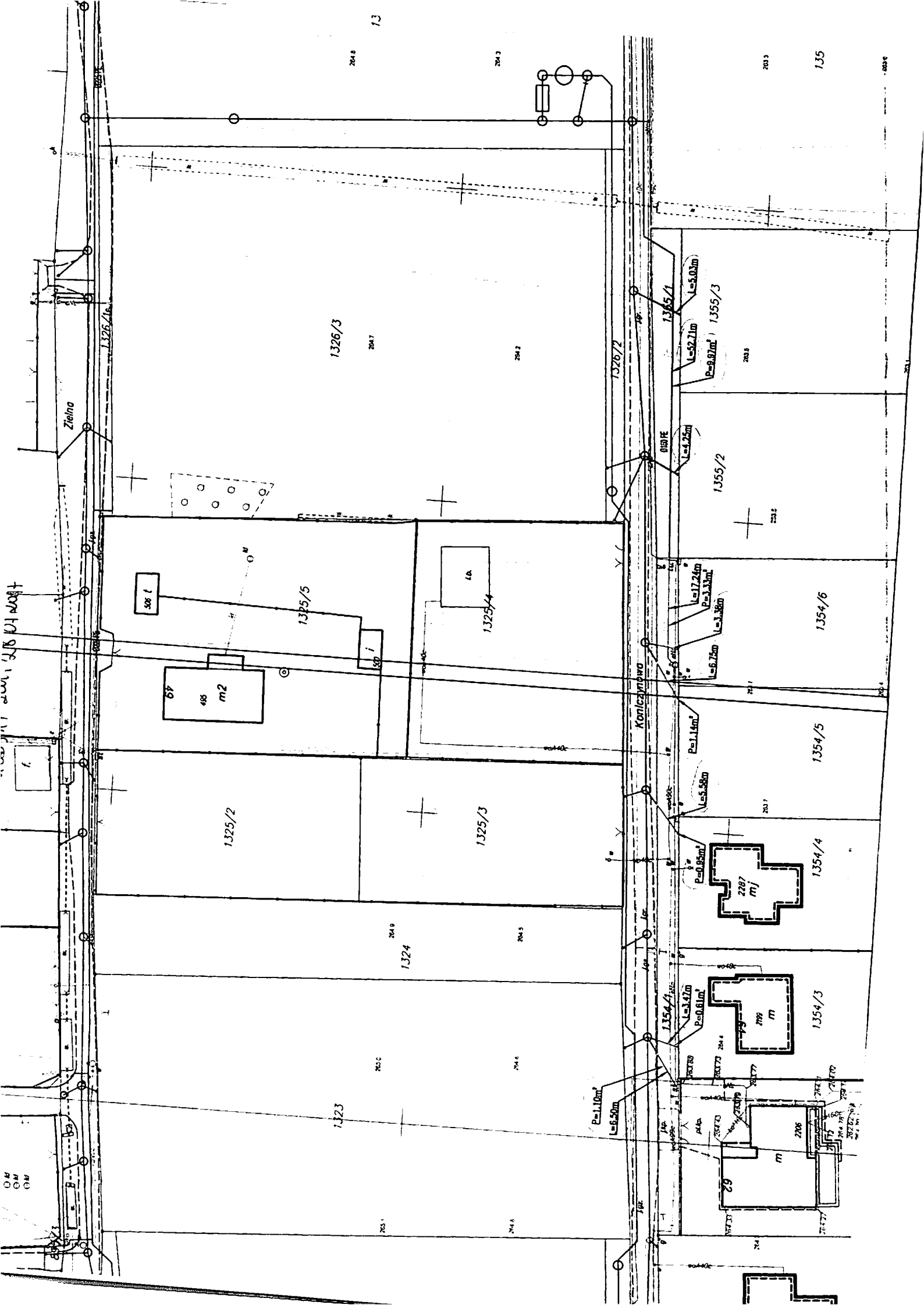
265.7

265.1

265.3







2048

2043

2033

135

2039

1326/3

2047

2042

1326/2

1355/1

L=5.03m

L=52.1m

P=9.87m²

1355/3

0160 PE

L=4.25m

1355/2

L=17.24m

P=1.13m²

L=1.35m

L=1.35m

1354/6

P=1.14m²

L=5.58m

1354/5

1325/2

1325/3

1324

P=0.85m²

L=3.42m

P=0.81m²

L=3.42m

1354/4

1354/3

P=1.10m²

L=6.50m

L=3.42m

P=0.81m²

L=3.42m

P=0.81m²

L=3.42m

P=0.81m²

L=3.42m

P=0.81m²

L=3.42m

P=0.81m²

L=3.42m

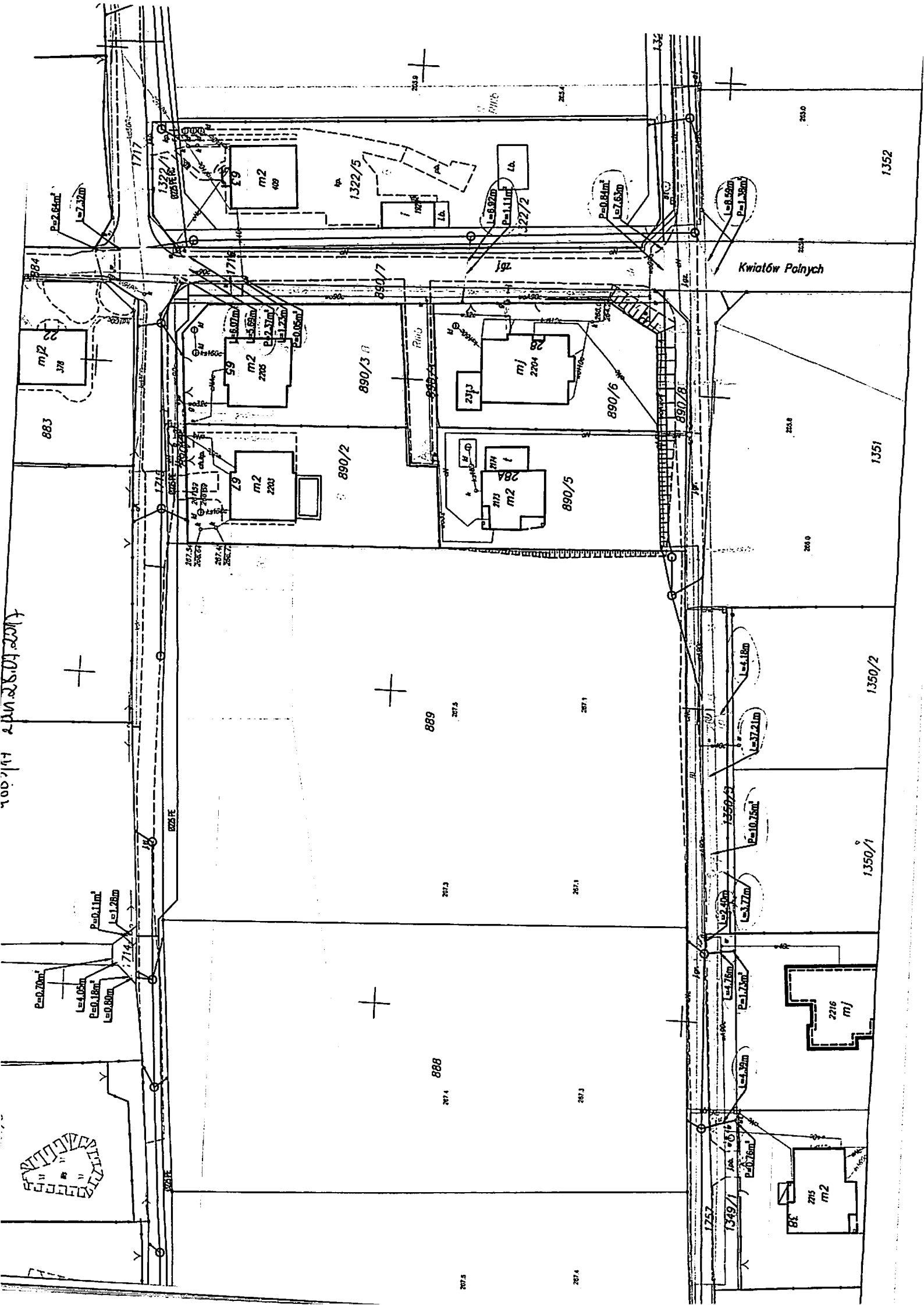
P=0.81m²

Zielna

Kontakmpava

Handwritten notes on the left margin.

Small symbols and text at the bottom left.



1007/17 2002501 2001

Kwiatów Polnych

P=2.64m²
L=7.37m

L=8.97m
P=1.11m²
1327/2

L=8.52m
P=1.38m²

Z9
m2
2205
L=5.07m
L=5.05m
P=2.37m²
L=1.23m
P=0.65m²

890/2

mj
2204

890/6

Z3
m2
2203
L=8.07m
L=5.05m
P=2.37m²
L=1.23m
P=0.65m²

890/5

Z17
m2
2201
L=5.07m
L=5.05m
P=2.37m²
L=1.23m
P=0.65m²

889

287.3

287.1

L=4.18m

L=37.21m

P=10.75m²

1350/2

1350/1

P=0.20m²
L=4.05m
P=0.18m²
L=0.80m

P=0.11m²
L=1.28m

888

287.4

287.3

L=2.40m

L=1.73m

L=4.28m

P=0.78m²

mj
2216

m2
2215

1352

1351

1350/2

1350/1

283.0

283.9

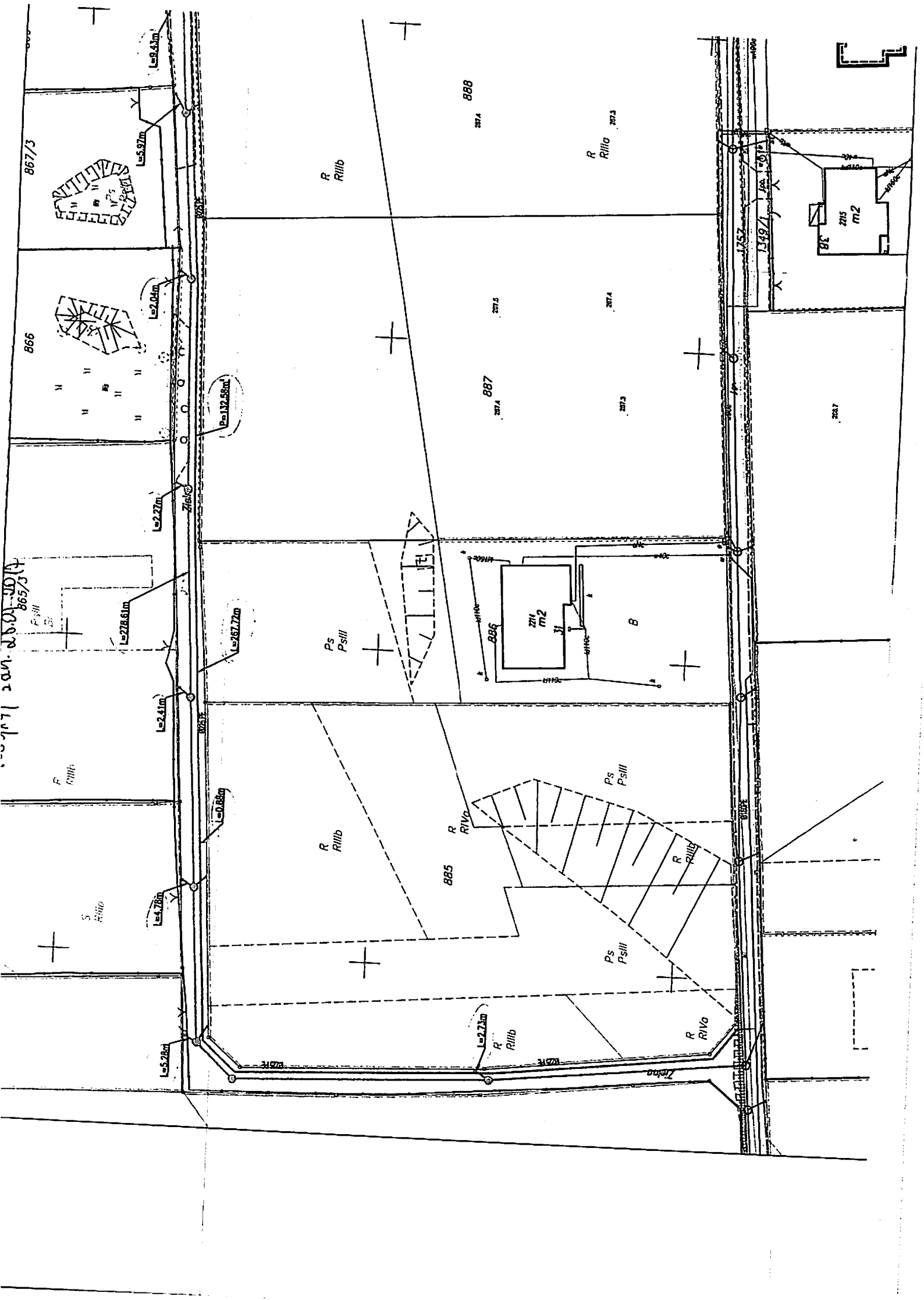
283.8

283.0

287.5

287.4

283.0



865/3

866

865/3

867/3

885

886

887

888

215 m2

271 m2

B

B

R Rillib

R Rillib

Ps Psill

R Rivo

R Rillib

R Rivo

R Rillib

R Rillo

R Rillib

L=5.28m

L=4.78m

L=2.41m

L=278.61m

L=227m

L=2.04m

L=5.97m

L=8.83m

L=67.72m

L=2.23m

L=132.50m

L=17.57m

L=139.71m

RS/1R

Z/1R

Z/1R

Z/1R

Z/1R

Z/1R

Z/1R

Z/1R

Z/1R

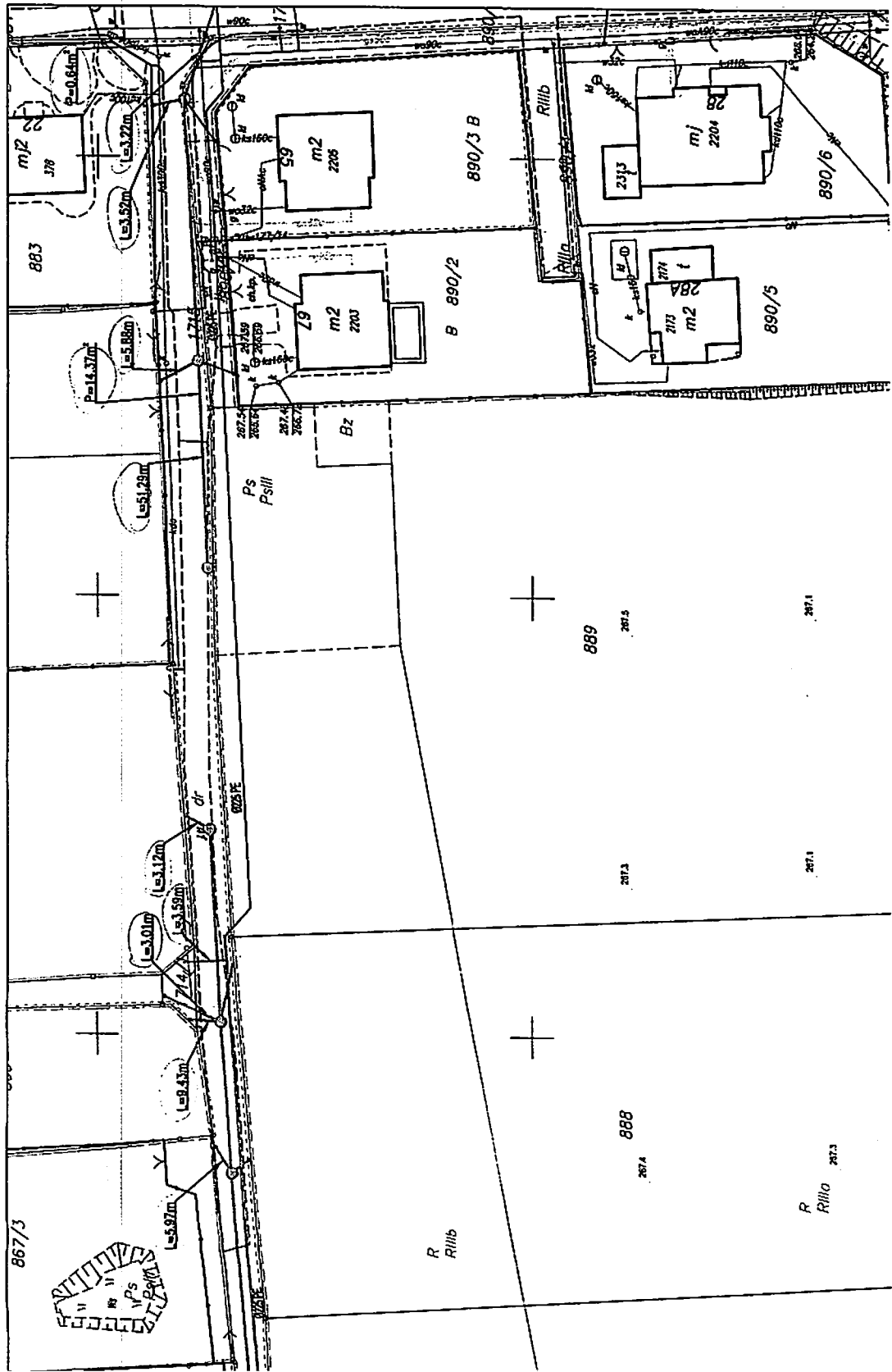
Z/1R

Z/1R

Z/1R

Z/1R

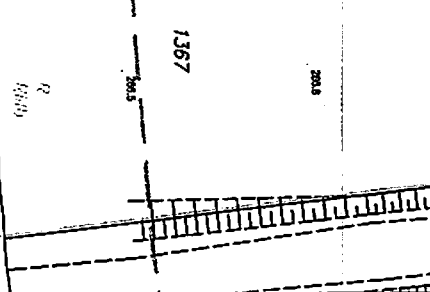
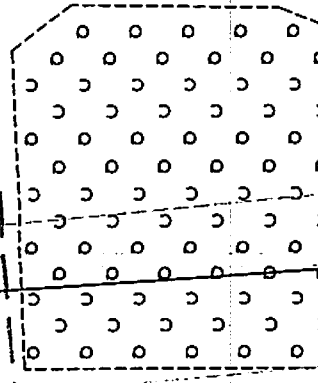
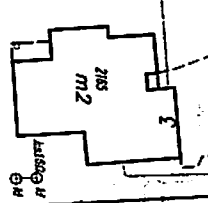
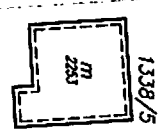
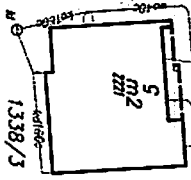
PROJEKT NR 13 DO ZARZĄDZENIA PM N/Z 1883/A. adn. 28.01.00 (7)

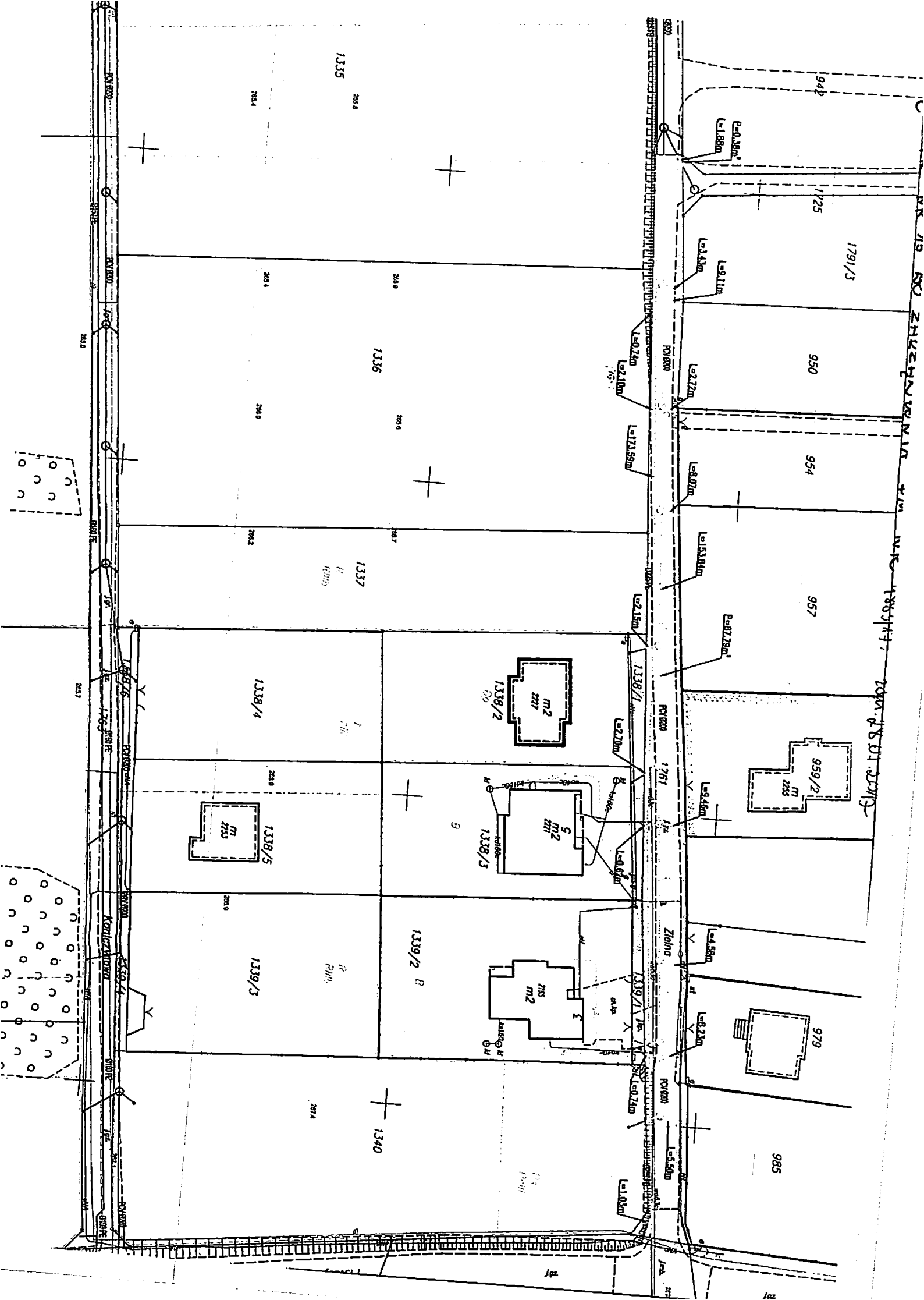


ZAWIĄZANIE NR 14 DO ZWIĘZU WYSTAWIA

1883/1A DZIAŁKI 304

Zielno 6





1887/17, 1887/18, 1887/19, 1887/20, 1887/21, 1887/22, 1887/23, 1887/24, 1887/25, 1887/26, 1887/27, 1887/28, 1887/29, 1887/30, 1887/31, 1887/32, 1887/33, 1887/34, 1887/35, 1887/36, 1887/37, 1887/38, 1887/39, 1887/40, 1887/41, 1887/42, 1887/43, 1887/44, 1887/45, 1887/46, 1887/47, 1887/48, 1887/49, 1887/50, 1887/51, 1887/52, 1887/53, 1887/54, 1887/55, 1887/56, 1887/57, 1887/58, 1887/59, 1887/60, 1887/61, 1887/62, 1887/63, 1887/64, 1887/65, 1887/66, 1887/67, 1887/68, 1887/69, 1887/70, 1887/71, 1887/72, 1887/73, 1887/74, 1887/75, 1887/76, 1887/77, 1887/78, 1887/79, 1887/80, 1887/81, 1887/82, 1887/83, 1887/84, 1887/85, 1887/86, 1887/87, 1887/88, 1887/89, 1887/90, 1887/91, 1887/92, 1887/93, 1887/94, 1887/95, 1887/96, 1887/97, 1887/98, 1887/99, 1887/100

1791/3

950

954

957

959/2

979

985

1335

1336

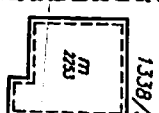
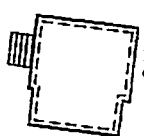
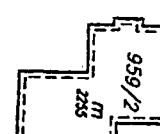
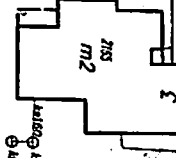
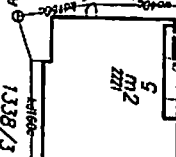
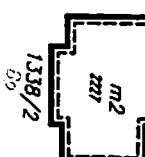
1337

1338/4

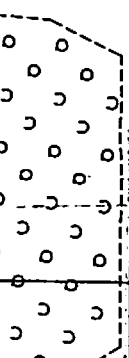
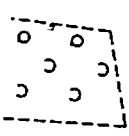
1338/5

1339/3

1340



KOTLEZARNA

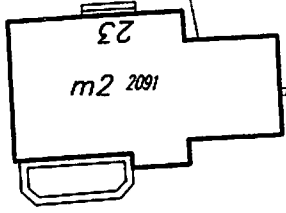


ZAKRYTIK NR. 16 PO 20020005 N. A. T. M. MW. 4861/11
2003-2005-2008-2011



2 dn 28.04.201'

Zielna



B

1334

1335

Ps
PsIII

l=5.76m

l=4.06m

1762

14m

264.3

264.4

264.3

264.3

1363

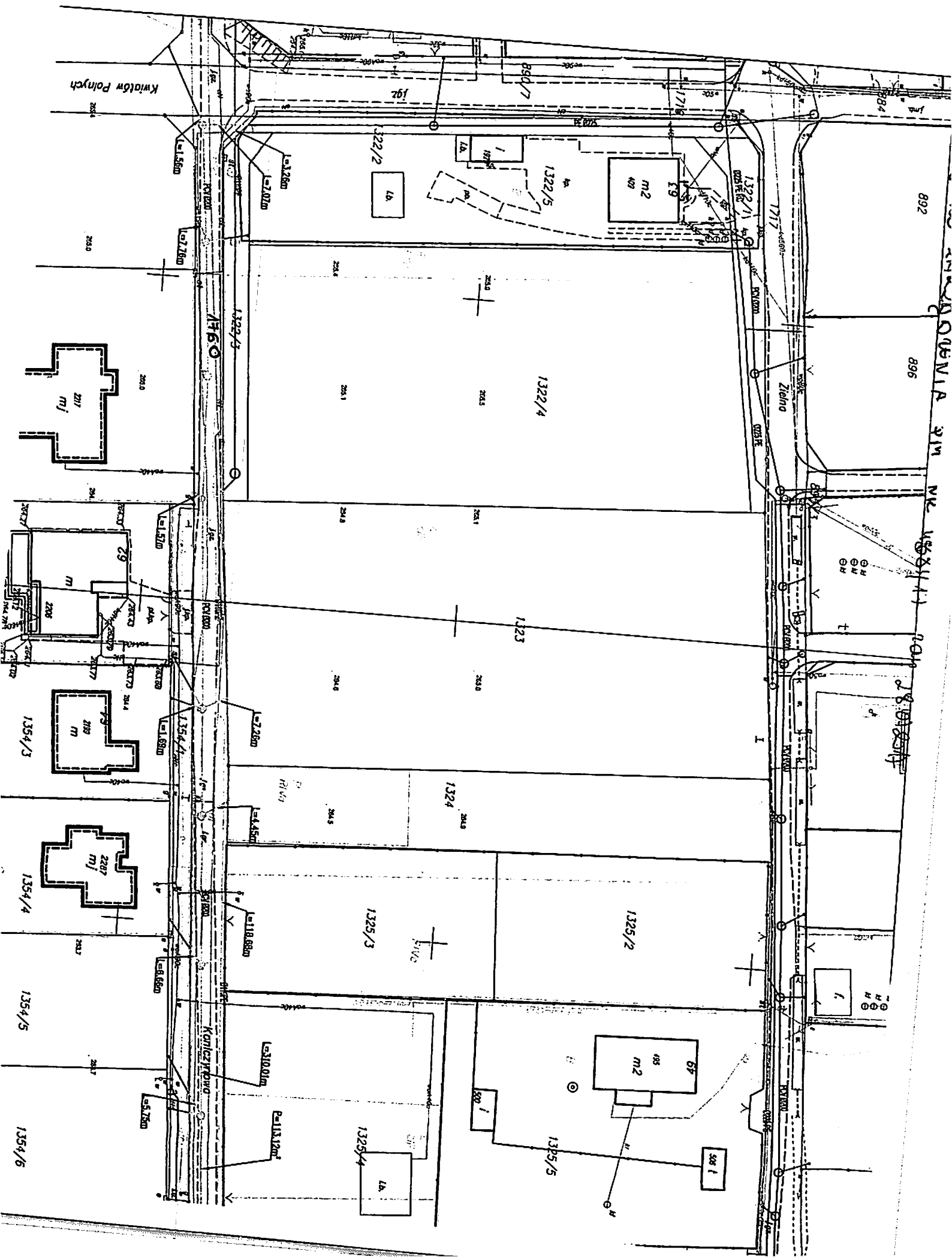
1364

263.8

264.0

263.9

264.0



892
896
1322/1
1322/2
1322/3
1322/4
1322/5
1323
1324
1325/2
1325/3
1325/4
1325/5
1354/1
1354/2
1354/3
1354/4
1354/5
1354/6

Zielno

Kwiatów Polnych

1322/3

1322/4

1323

1324

1325/2

1325/3

1325/4

1325/5

217 M/

29 M/

79 M/

220 M/

M2

308 I

Lb

1310.0m

1313.12m

1308.88m

1305.75m

1315.70m

1318.88m

1318.88m

1318.88m

1308.88m

1305.75m

1312.80m

1307.80m

1307.80m

1315.70m

1315.70m

1315.70m

1315.70m

1308.88m

1305.75m

1322/3

1322/4

1323

1324

1325/2

1325/3

1325/4

1325/5

217 M/

29 M/

79 M/

220 M/

M2

308 I

Lb

1310.0m

1313.12m

1308.88m

1305.75m

1315.70m

1318.88m

1318.88m

1318.88m

1308.88m

1305.75m

1312.80m

1307.80m

1307.80m

1315.70m

1315.70m

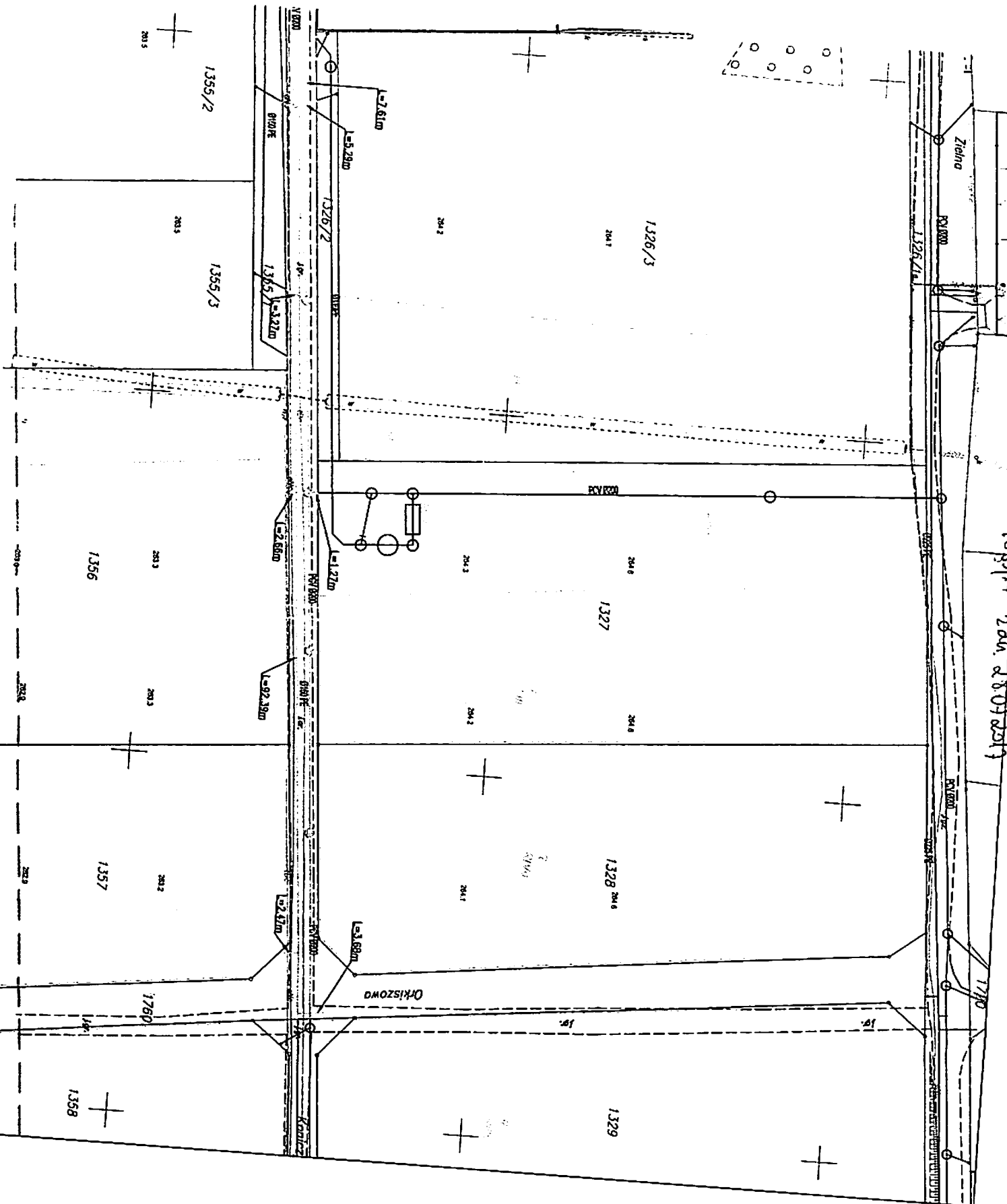
1315.70m

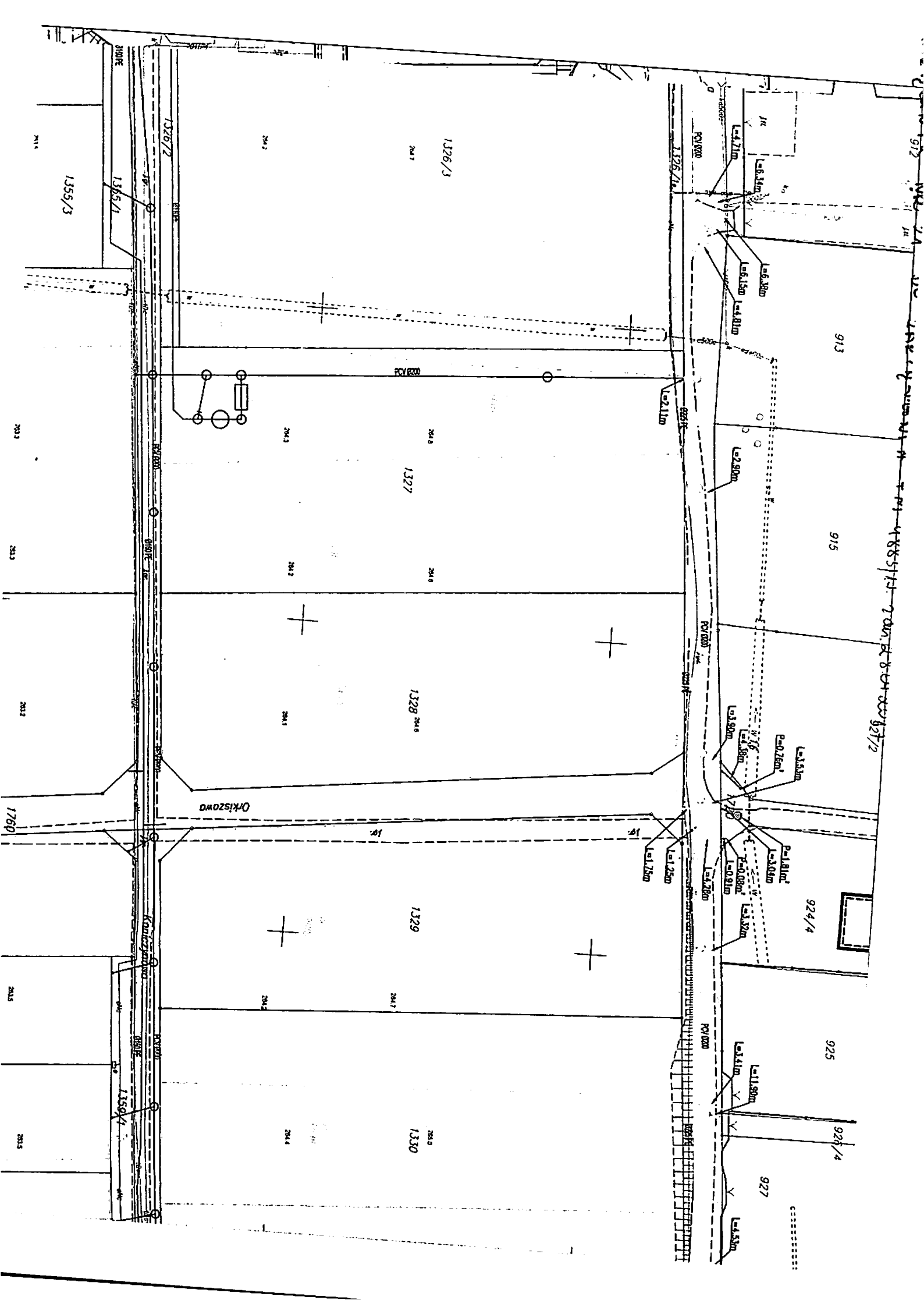
1315.70m

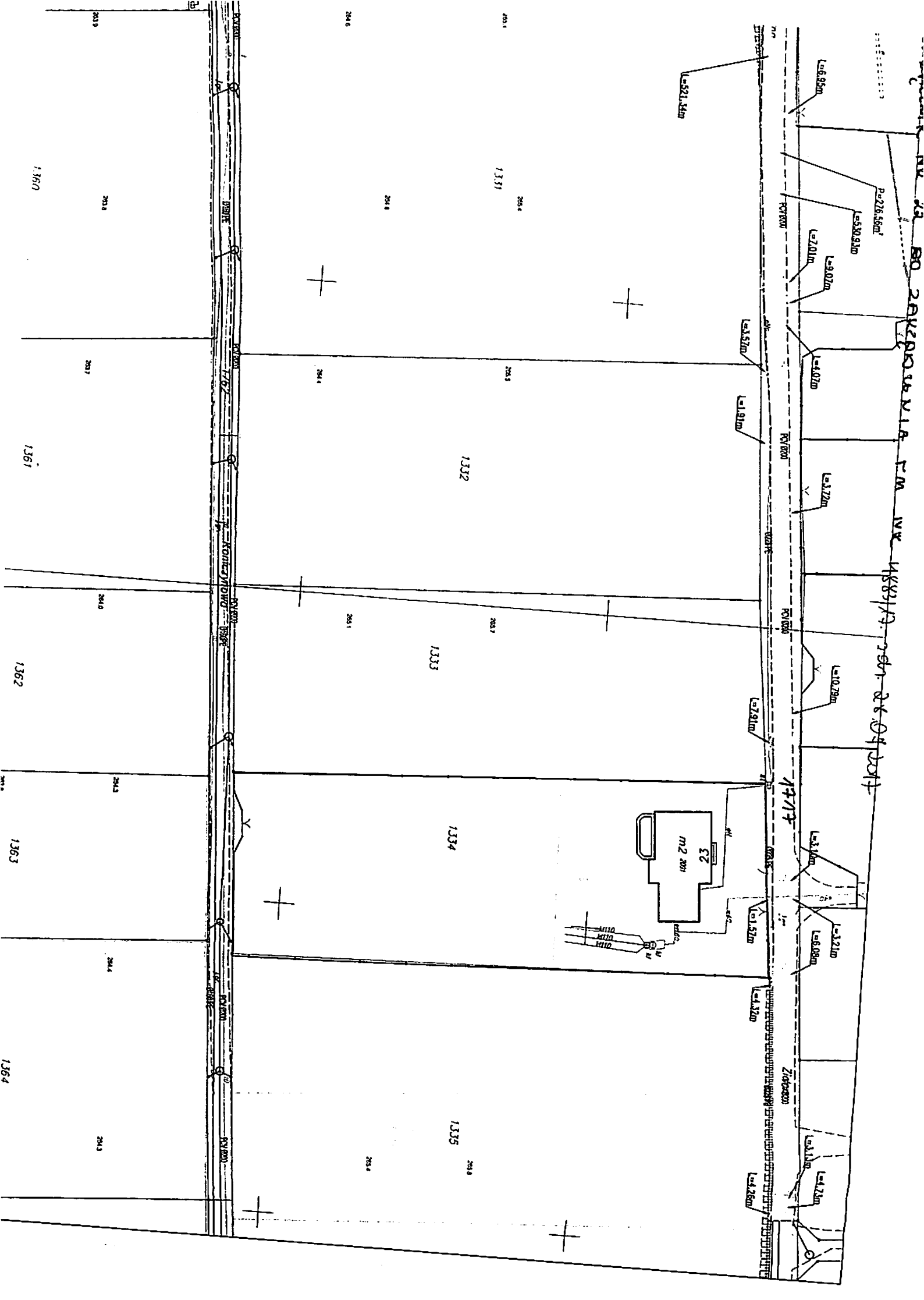
1308.88m

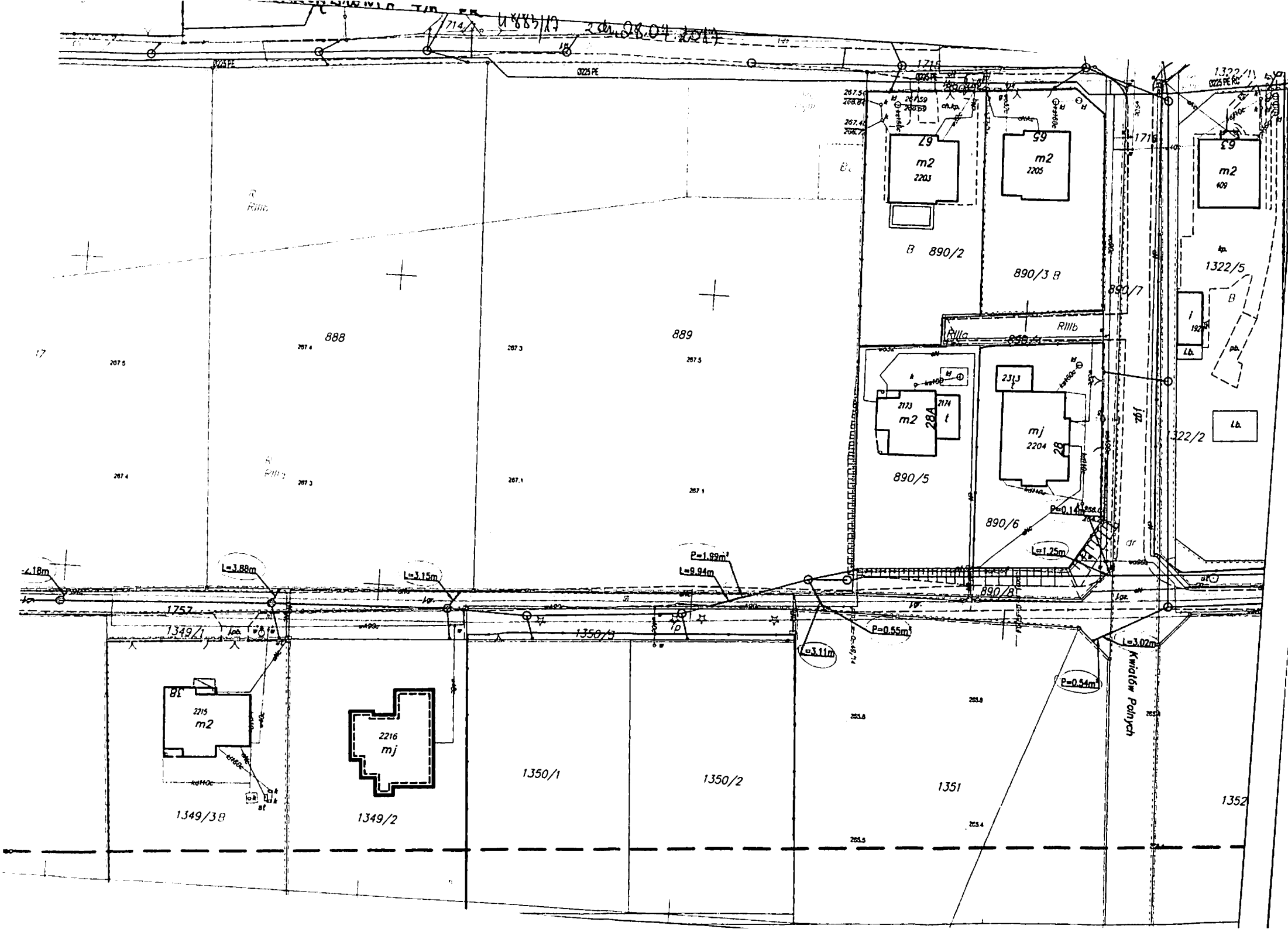
1305.75m

ARCHIWALNY NR 49 BO ZARZĄDZENIA TM NR 4881/H z dn. 28.09.2017

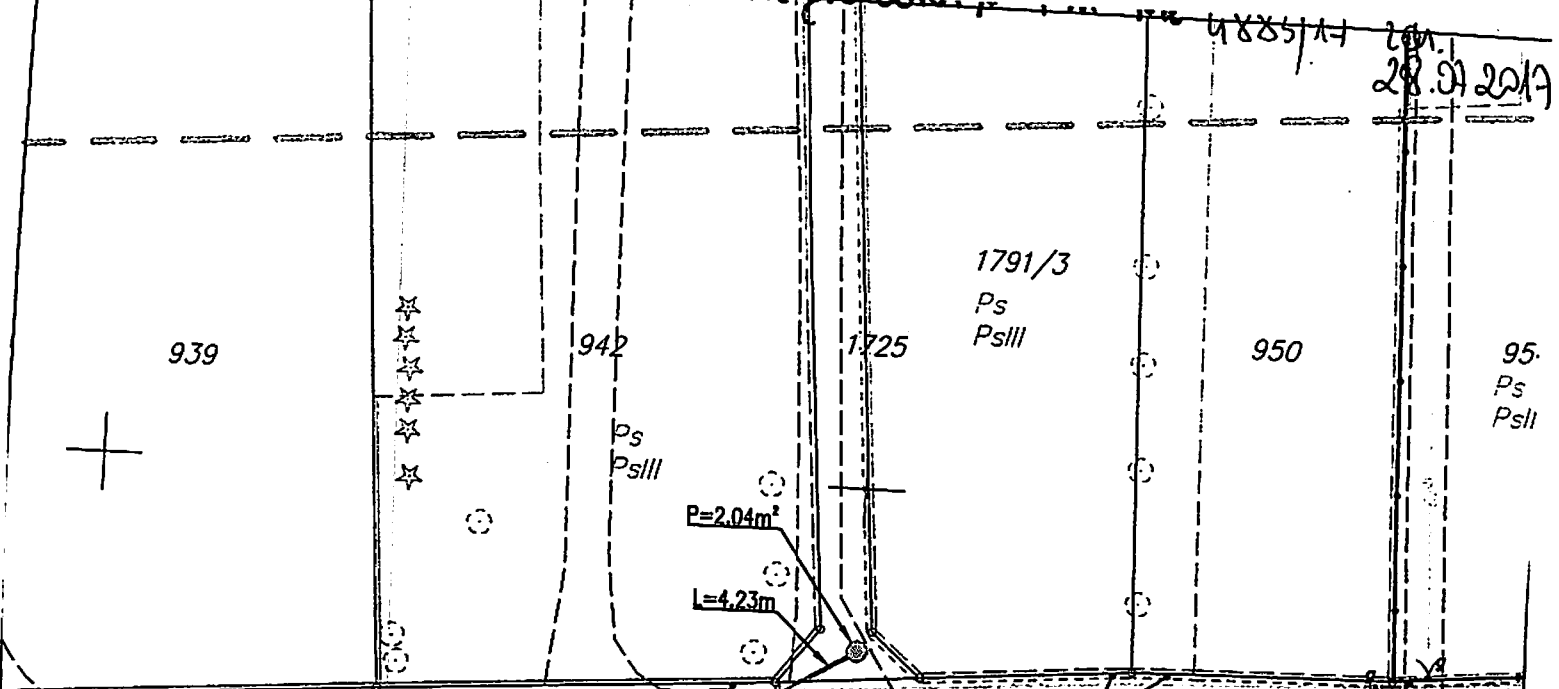








4885/11
28.01.2017



Zielona

PCV Ø200

