

327/16

ZARZĄDZENIE NR PM
PREZYDENTA MIASTA GLIWICE

z dnia 11 sierpnia 2016

zmieniające zarządzenie nr PM-5933/14 w sprawie wprowadzenia Regulaminu Organizacyjnego placówki opiekuńczo – wychowawczej Domu Dziecka nr 3 im. Astrid Lindgren w Gliwicach ul. M. Kopernika 109

Na podstawie art. 36 ust. 1 i art. 92 ust. 1 pkt 2 ustawy z dnia 5 czerwca 1998 r. o samorządzie powiatowym (t.j. Dz. U. z 2016 r., poz. 814)

zarządzam, co następuje :

§ 1. W zarządzeniu Prezydenta Miasta Gliwice nr PM-5933/14 z dnia 4 kwietnia 2014 r. w sprawie wprowadzenia Regulaminu Organizacyjnego placówki opiekuńczo – wychowawczej Domu Dziecka nr 3 im. Astrid Lindgren w Gliwicach ul. M. Kopernika 109 wprowadza się następujące zmiany:

1. w podstawie prawnej publikator ustawy o samorządzie powiatowym otrzymuje brzmienie: „(t.j. Dz. U. z 2016 r., poz. 814)”,

2. w załączniku do zarządzenia wprowadza się następujące zmiany:

1) w Rozdziale I, § 1, ust. 1:

a) w pkt 1 publikator ustawy o wspieraniu rodziny i systemie pieczy zastępczej otrzymuje brzmienie: „(t.j. Dz. U. z 2016 r., poz. 575)”,

b) w pkt 2 publikator ustawy o samorządzie powiatowym otrzymuje brzmienie: „(t.j. Dz. U. z 2016 r., poz. 814)”,

2) w Rozdziale I, § 3:

a) ust. 1 otrzymuje brzmienie: „1. Dom jest placówką opiekuńczo – wychowawczą typu socjalizacyjnego przeznaczoną dla 24 wychowanków.”,

b) po ust. 1 dodaje się ust. 1a, 1b i 1c w następujący brzmieniu:

„1a. Siedziba Domu znajduje się w Gliwicach, przy ul. M. Kopernika 109 i jest przeznaczona dla 14 wychowanków.

1b. Placówka dysponuje filią w Gliwicach, przy ul. Paderewskiego 30-32, przeznaczoną dla 10 wychowanków.

1c. Zgodnie z Decyzją PSII.943.5.6.2016 Wojewody Śląskiego z dnia 22 lipca 2016 r. Dom może dodatkowo przyjąć 6 dzieci, tj.: 1 dziecko do budynku głównego placówki przy ul. Kopernika 109 w Gliwicach oraz 5 dzieci do filii przy ul. Paderewskiego 30-32 w Gliwicach w przypadku, gdy 6 dzieci lub osób, które osiągnęły pełnoletność przebywając w pieczy zastępczej, będących wychowankami ww. placówki zostało umieszczonych w: domu pomocy społecznej, specjalnym ośrodku szkolno- wychowawczym, młodzieżowym ośrodku wychowawczym, młodzieżowym ośrodku socjoterapii, zapewniającym całodobową opiekę, specjalnym ośrodku wychowawczym, hospicjum stacjonarnym, oddziale medycyny paliatywnej, areszcie śledczym, schronisku dla nieletnich, zakładzie karnym, zakładzie poprawczym.”,

3) w Rozdziale I, § 4 w ust. 2 publikator ustawy o narodowym zasobie archiwalnym i archiwum otrzymuje brzmienie: „(t.j. Dz. U. z 2015 r., poz. 1446 z późn. zm.)”,

- 4) w Rozdziale I, § 6, ust. 1, pkt 6 otrzymuje brzmienie: „6) terapeuta”,
 - 5) w Rozdziale I, § 6, ust. 2, pkt 4 otrzymuje brzmienie: „4) samodzielny referent”,
 - 6) w Rozdziale III, § 12 usunąć ust. 1 i 2 , a ust. 3 oznaczyć jako ust. 1, ust. 4 oznaczyć jako ust. 2.
3. Schemat organizacyjny Domu Dziecka nr 3 im. Astrid Lindgren w Gliwicach otrzymuje brzmienie jak w załączniku nr 1 do niniejszego zarządzenia.

§ 2. Odpowiedzialnym za wykonanie zarządzenia jest dyrektor Domu Dziecka nr 3 im. Astrid Lindgren w Gliwicach.

§ 3. Nadzór nad wykonaniem zarządzenia obejmują osobiście.

§ 4. Zarządzenie podlega publikacji w Biuletynie Informacji Publicznej.

§ 5. Zarządzenie wchodzi w życie z dniem podpisania.

Zastępca Prezydenta Miasta

Krzysztof Tomala

Naczelnik Wydziału
Zdrowia i Spraw Społecznych

Paweł Staszek

Inspektor

Beata Ostrega

10.08.2016

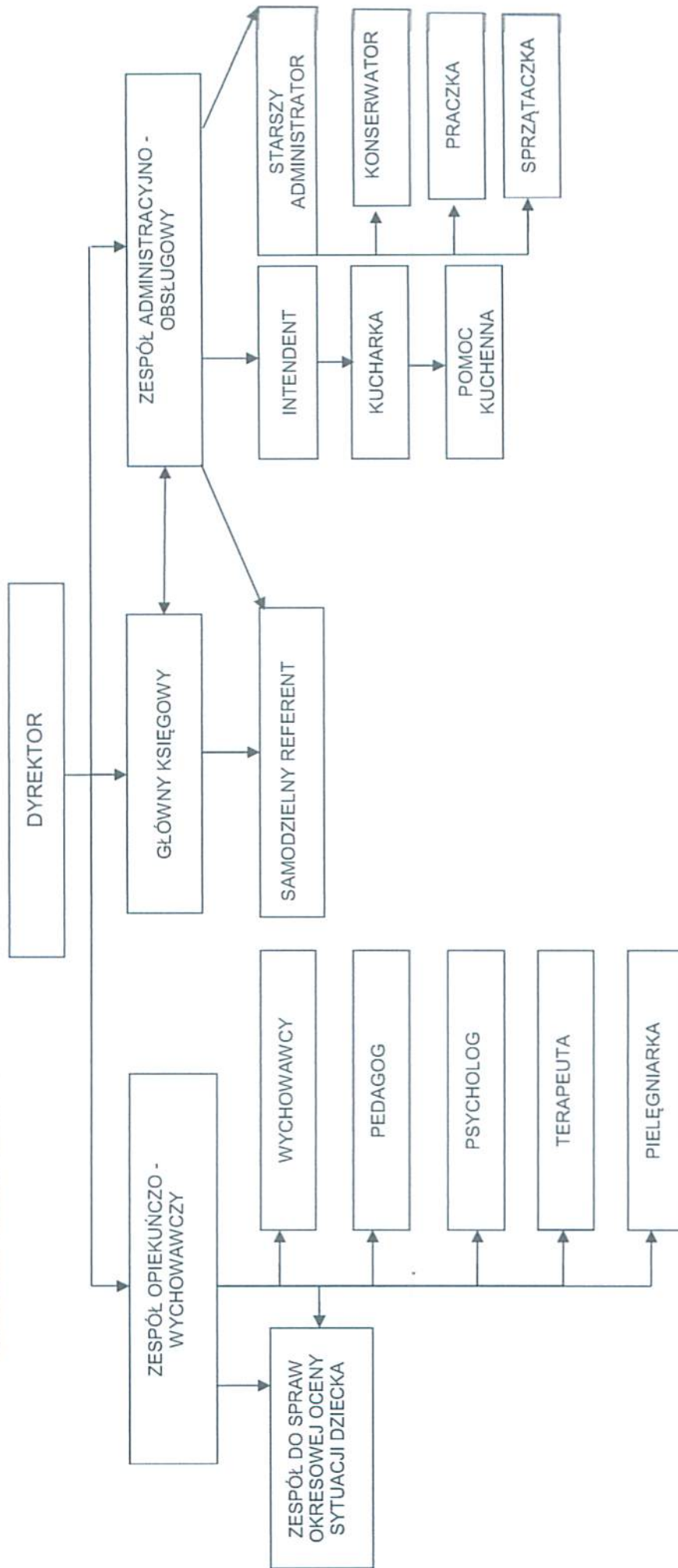
Opiniuje się za tym
formalnoprawnym
RADCA PRAWNY
Mariusz Pajonik
Kt. 24

DYREKTOR
Domu Dziecka Nr 3

mgr Joanna Kołoczek-Wybierek

Załącznik do zarządzenia nr 3M.3271/16
Prezydenta Miasta Gliwice z dnia 11.08.2016

SCHEMAT ORGANIZACYJNY DOMU DZIECKA NR 3 IM. ASTRID LINDGREN W GLIWICACH



Zastępca Prezydenta Miasta
Krzysztof Tomala

DYREKTOR
Domu Dziecka Nr 3
mgr Joanna Kotoczek-Wybierek