

**ZARZĄDZENIE  
PREZYDENTA MIASTA GLIWICE**

Nr PM – 388/11.....

z dnia 20 lipca 2011.....

**w sprawie: zawarcia z Jackiem BŁAŻEJOWSKIM, Sylwią BUCZAK, , Anną KUBEC, Ewą Pietraszkiewicz, Agnieszką SZAJNIUK, Pawłem SZYKOWSKIM, Sylwią TWARDOWSKĄ, Iwoną ZICH, umów dzierżawy nieruchomości położonej w Gliwicach przy ulicy Żernickiej i ul. Kuźnickiej z przeznaczeniem pod rekreacyjne ogrody działkowe.**

**Działając na podstawie:**

- art. 26 ust. 1, art. 30 ust. 2 pkt 3 ustawy z dnia 8 marca 1990r. o samorządzie gminnym (j.t. Dz. U. z 2001, Nr 142, poz.1591 z późn. zm.),
- art. 13 ust.1, art. 25 ust. 1 i art. 35 ust.1 i 2 ustawy z dnia 21 sierpnia 1997r. o gospodarce nieruchomościami (j.t. Dz. U. z 2010 r. Nr 102, poz.651, z późn. zm.),
- §2 Uchwały Zarządu Miasta nr 1424/2000 z dnia 26 kwietnia 2000r. w sprawie podziału kompetencji oraz zasad wydzierżawiania gruntów stanowiących własność Gminy Gliwice na okres do 3 lat,

**z a r z ą d z a m :**

1. Wyrazić zgodę na zawarcie z Jackiem BŁAŻEJOWSKIM, Sylwią BUCZAK, , Anną KUBEC, Ewą Pietraszkiewicz, Agnieszką SZAJNIUK, Pawłem SZYKOWSKIM, Sylwią TWARDOWSKĄ, Iwoną ZICH, umów dzierżawy nieruchomości stanowiących własność miasta Gliwice, położonych w Gliwicach przy ulicy Żernickiej i ul. Kuźnickiej, obejmujących części działki nr 25 (powierzchnia całkowita: 7,2817 ha), obręb Żerniki Las, KW GL1G/00035641/6.

**Przedmiotowe nieruchomości oddaje się w dzierżawę na okres do 31.10.2013r., z przeznaczeniem terenu pod rekreacyjne ogrody działkowe.**

2. Niniejsze zarządzenie podlega publikacji w Biuletynie Informacji Publicznej.
3. Szczegółowe warunki dzierżawy zostaną określone w umowie dzierżawy.
4. Wykonanie zarządzenia powierzyć Kierownikowi Referatu Zarządzania Nieruchomościami Wydziału Gospodarki Nieruchomościami.
5. Nadzór nad wykonaniem zarządzenia powierzyć Naczelnikowi Wydziału Gospodarki Nieruchomościami.
6. Zarządzenie wchodzi w życie z dniem podjęcia.

p.o. Zastępcy Naczelnika Wydziału  
Gospodarki Nieruchomościami

Michał Drabik

18. 07 / 2011  
RADCA PRAWNY  
Jacek Gorczyński  
KI 2402

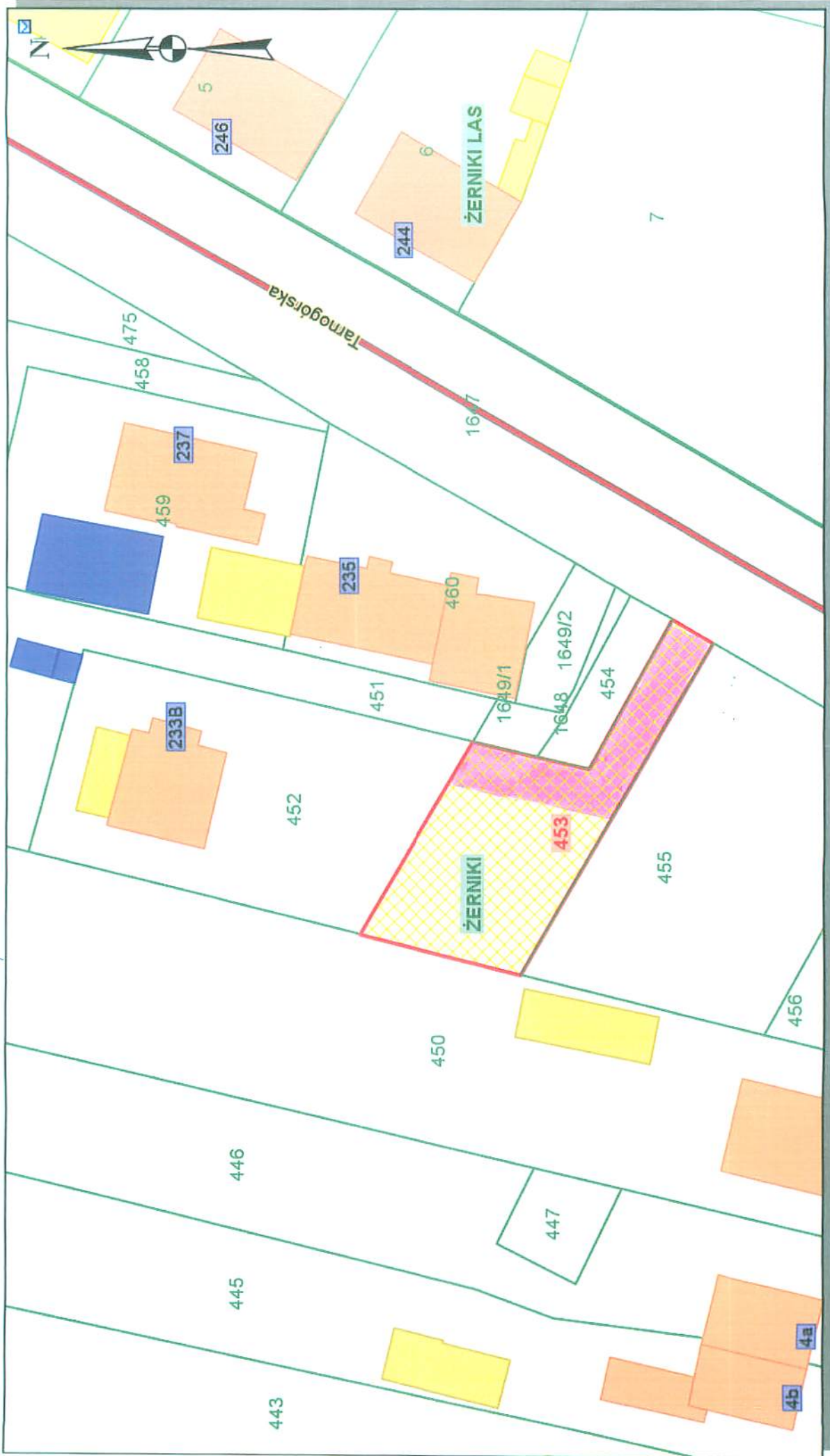
.....  
.....  
.....

Skala 1 : 500

ZAŁĄCZNIK MAPOWY  
DO ZARZĄDZENIA PREZYDENTA MIASTA GLIWICE  
NR PH-~~989~~ / 2011 Z DNIA 20 lipca 2011



mapa przygotowana przy użyciu  
Internetowego Serwera Danych Przestrzennych



Udostępniane informacje nie są dokumentami w postępowaniach administracyjnych i innych.

Dokumenty należy zamawiać w Wydziale Geodezji i Kartografii, co podlega opłatom zgodnie z rozporządzeniem z dnia 19 lutego 2004r. w sprawie wysokości opłat za czynności geodezyjne i kartograficzne oraz udzielanie informacji, a także za wykonywanie wyrysów i wypisów z operatu ewidencyjnego (Dz.U. Nr 37 poz.333).