

PROJEKT

Nr korespondencji SOD

**UCHWAŁA NR
RADY MIASTA GLIWICE**

z dnia 2022 r.

w sprawie przystąpienia do sporządzenia miejscowego planu zagospodarowania przestrzennego dla części miasta Gliwice

Na podstawie art. 14 ust.1, 2 i 4 ustawy z dnia 27 marca 2003 r. o planowaniu i zagospodarowaniu przestrzennym (t.j. z 2022 r. poz. 503 z późn. zm.), na wniosek Prezydenta Miasta

**Rada Miasta Gliwice
uchwała, co następuje:**

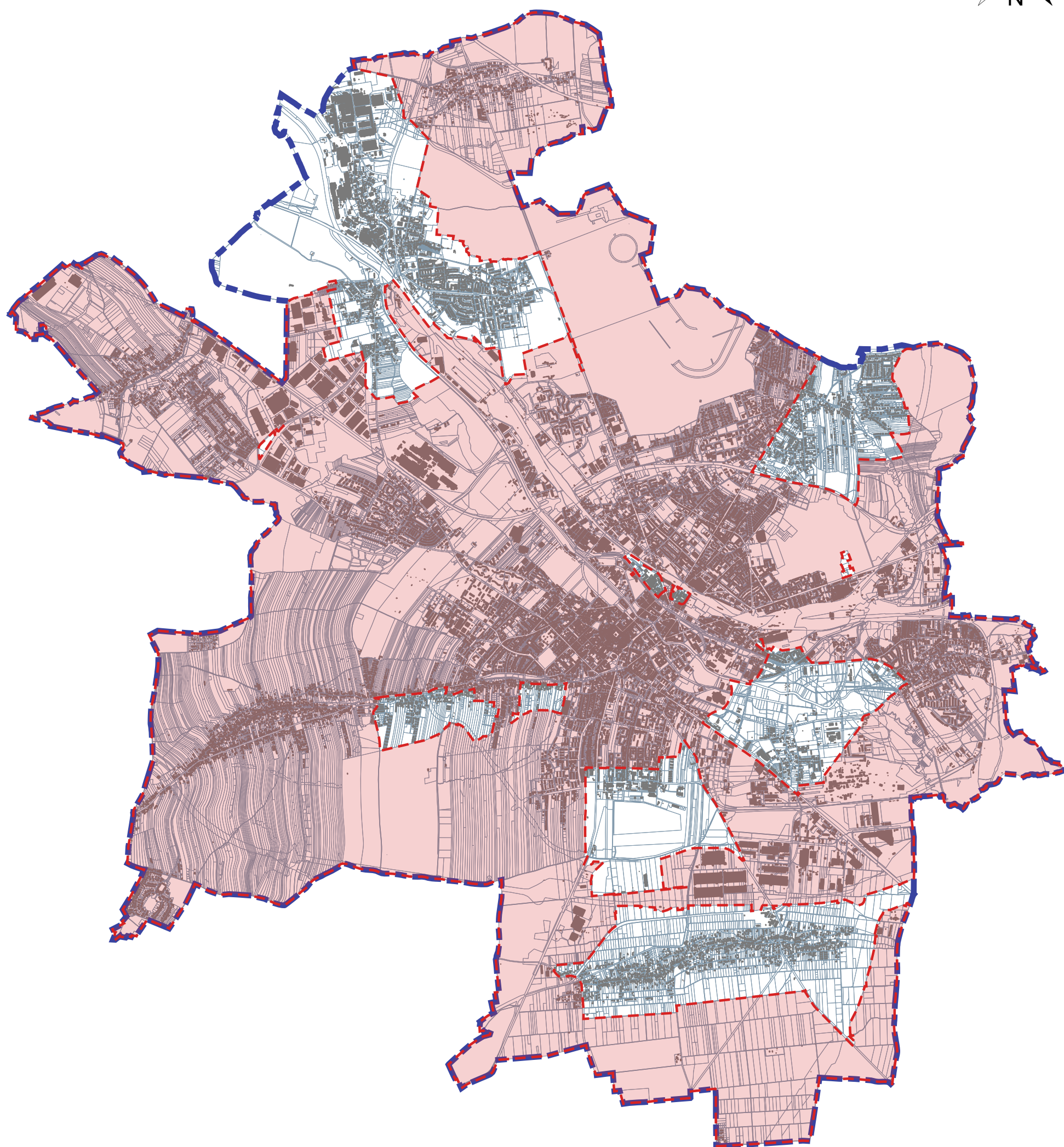
§ 1. Przystępuje się do sporządzenia miejscowego planu zagospodarowania przestrzennego dla części miasta Gliwice.

§ 2. Integralną część niniejszej uchwały stanowi załącznik graficzny przedstawiający granice sporządzenia miejscowego planu zagospodarowania przestrzennego.



§ 3. Dopuszcza się etapowe sporządzanie i uchwalanie miejscowego planu zagospodarowania przestrzennego, o którym mowa w § 1.

§ 4. Wykonanie uchwały powierza się Prezydentowi Miasta Gliwice.

§ 5. Uchwała wchodzi w życie z dniem jej podjęcia.



ZAŁĄCZNIK GRAFICZNY
do uchwały nr
Rady Miasta Gliwice
z dnia

-  granice administracyjne miasta Gliwice OK
-  granice sporządzenia miejscowego planu zagospodarowania przestrzennego dla części miasta Gliwice OK

Uzasadnienie

Przedmiotem niniejszego projektu uchwały jest przystąpienie do sporządzenia miejscowego planu zagospodarowania przestrzennego części miasta Gliwice dla obszaru wskazanego w załączniku graficznym.

W przeważającej części przedmiotowy obszar objęty jest 64 obowiązującymi miejscowymi planami zagospodarowania przestrzennego uchwalonymi w latach od 1998 do 2021. Poza tym w granicach obszaru znajdują się tereny lasu tj. obręby Łabędy Las, Przyszówka Las, Szobiszowice Las, Żerniki Las, dla których plany miejscowe nie zostały dotychczas uchwalone.

W związku z powyższym przedmiotowy teren obejmuje przeważającą część miasta Gliwice z wyłączeniem terenów objętych obecnie granicami planów miejscowych w opracowaniu. Z uwagi na znaczny obszar dopuszcza się etapowe sporządzanie/uchwalanie planu miejscowego w zależności od przyszłych, realnych potrzeb.

Powodem przystąpienia do sporządzenia miejscowego planu zagospodarowania przestrzennego dla części miasta Gliwice jest planowana zmiana ustawy o planowaniu i zagospodarowaniu przestrzennym. Po wejściu w życie zmian, które planowane jest na koniec roku 2022 lub I kwartał 2023 r., nie będzie możliwości podjęcia nowych uchwał o przystąpieniu do sporządzenia planu miejscowego i jednoczesnego prowadzenia procedur planistycznych w oparciu o obowiązujące Studium, co oznacza, że uchwalenie planów miejscowych wszczętych po wejściu w życie zmiany ustawy, będzie możliwe dopiero po uchwaleniu planu ogólnego. Zgodnie z projektem ustawy obowiązujące studia tracą moc z dniem 1 stycznia 2026 r.

Celem sporządzenia przedmiotowego planu jest potrzeba zapewnienia ciągłości kształtowania i prowadzenia polityki przestrzennej i utrzymania wpływu na zagospodarowanie obszaru miasta do czasu uchwalenia planu ogólnego.

Zgodnie z art. 14 ust. 5 ustawy z dnia 27 marca 2003 r. o planowaniu i zagospodarowaniu przestrzennym (t.j. Dz.U. z 2022 r. poz. 503 z późn. zm.) przed przygotowaniem projektu uchwały została wykonana Analiza zasadności przystąpienia do sporządzenia miejscowego planu zagospodarowania przestrzennego dla części miasta Gliwice, której wyniki potwierdziły celowość sporządzenia nowego planu.

Biorąc pod uwagę powyższe, podjęcie uchwały w sprawie przystąpienia do sporządzenia nowego miejscowego planu zagospodarowania przestrzennego miasta Gliwice dla obszaru wskazanego w załączniku jest zasadne.