

## **PROJEKT**

Nr korespondencji SOD UM.632020.2022

### **UCHWAŁA NR ..... RADY MIASTA GLIWICE**

**z dnia ..... 2022 r.**

#### **w sprawie przystąpienia do sporządzenia zmiany fragmentu Studium uwarunkowań i kierunków zagospodarowania przestrzennego miasta Gliwice**

Na podstawie art. 18 ust. 2 pkt 5 ustawy z dnia 8 marca 1990 r. o samorządzie gminnym (t.j. Dz.U. z 2022 r. poz. 559 z późn. zm.) oraz art. 9 ust. 1, w związku z art. 27 ustawy z dnia 27 marca 2003 r. o planowaniu i zagospodarowaniu przestrzennym (t.j. Dz.U. z 2022 r. poz. 503), na wniosek Prezydenta Miasta

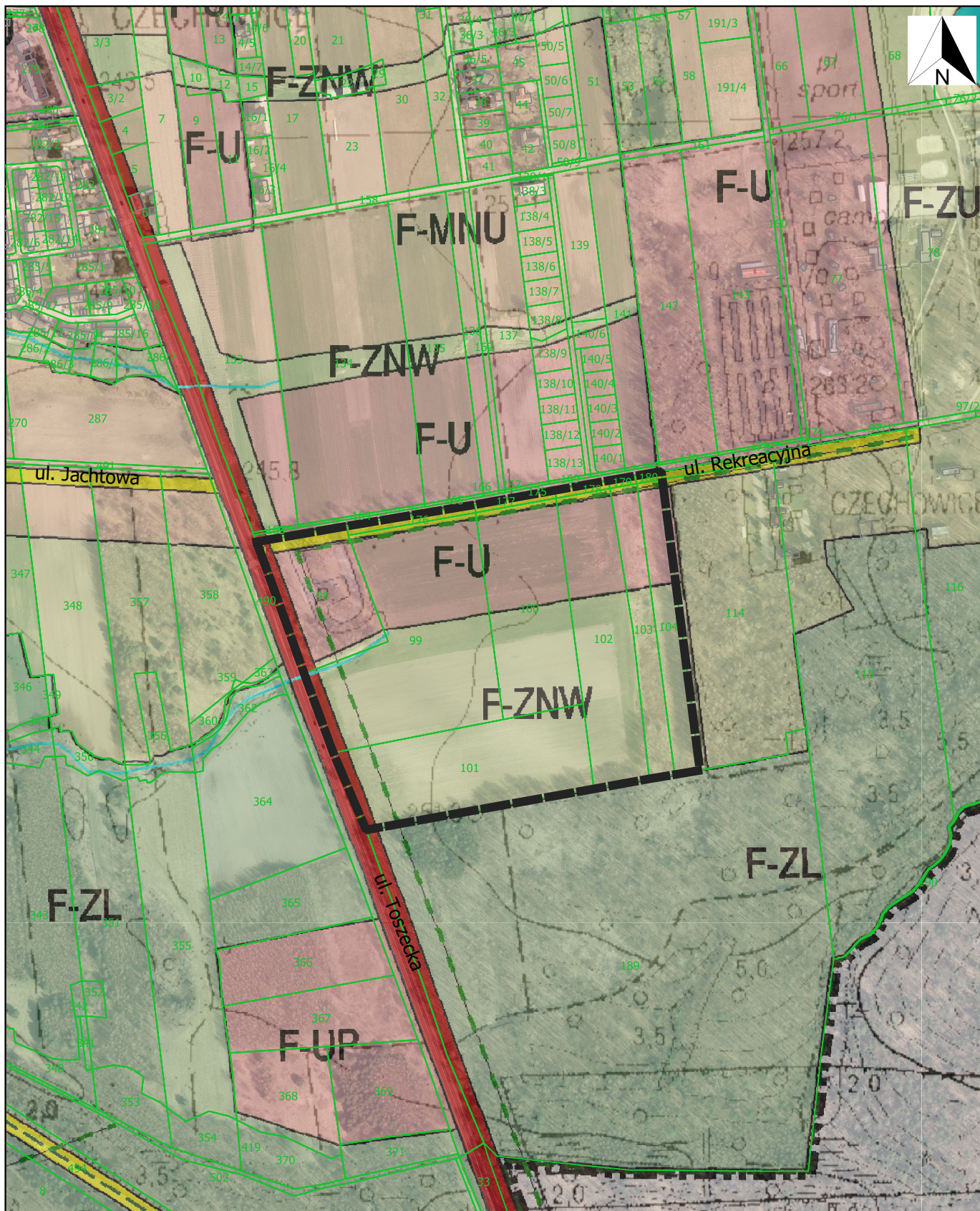
#### **Rada Miasta Gliwice uchwała, co następuje:**

**§ 1.** Przystępuje się do sporządzenia zmiany fragmentu Studium uwarunkowań i kierunków zagospodarowania przestrzennego miasta Gliwice, zatwierdzonego uchwałą Rady Miejskiej w Gliwicach nr XXXI/956/2009 w dniu 17 grudnia 2009 r., dla obszaru położonego w południowej części dzielnicy Czechowice, w rejonie ul. Rekreacyjnej i ul. Toszeckiej.

**§ 2.** Integralną część niniejszej uchwały stanowi załącznik graficzny w skali 1:5000, przedstawiający granice zmiany Studium.

**§ 3.** Wykonanie uchwały powierza się Prezydentowi Miasta Gliwice.

**§ 4.** Uchwała wchodzi w życie z dniem jej podjęcia.



ZAŁĄCZNIK GRAFICZNY  
do uchwały nr .....  
Rady Miasta Gliwice  
z dnia .....

SKALA 1: 5000



granice sporządzenia zmiany fragmentu Studium uwarunkowań i kierunków zagospodarowania  
przestrzennego miasta Gliwice

## **Uzasadnienie**

Przedmiotem niniejszego projektu uchwały jest przystąpienie do sporządzenia zmiany fragmentu Studium uwarunkowań i kierunków zagospodarowania przestrzennego miasta Gliwice.

Wnioskowany do zmiany w Studium obszar o powierzchni ok. 9,6 ha położony jest w południowej części dzielnicy Czechowice, w rejonie ul. Rekreacyjnej i ul. Toszeckiej.

Obecnie, jako kierunek zagospodarowania dla przedmiotowego terenu, Studium wskazuje tereny usług różnych oraz tereny zieleni niskiej i wysokiej.

Powodem przystąpienia do sporządzenia zmiany fragmentu Studium jest potrzeba wprowadzenia programu usług związanych z obsługą funkcji sportu i rekreacji. Zmiana Studium zapewni możliwość realizacji na przedmiotowym obszarze usług sportu i rekreacji oraz innych związanych z tym usług nieuciążliwych.