

PROJEKT

Nr korespondencji SOD UM.950938.2021

**UCHWAŁA NR
RADY MIASTA GLIWICE**

z dnia 2021 r.

w sprawie przystąpienia do sporządzenia miejscowego planu zagospodarowania przestrzennego miasta Gliwice dla obszaru położonego przy ul. Fredry, obejmującego Domek Ogrodnika

Na podstawie art. 14 ust. 1, 2 i 4 ustawy z dnia 27 marca 2003 r. o planowaniu i zagospodarowaniu przestrzennym (tekst jednolity Dz.U. z 2021 r. poz. 741 z późn. zm.), na wniosek Prezydenta Miasta

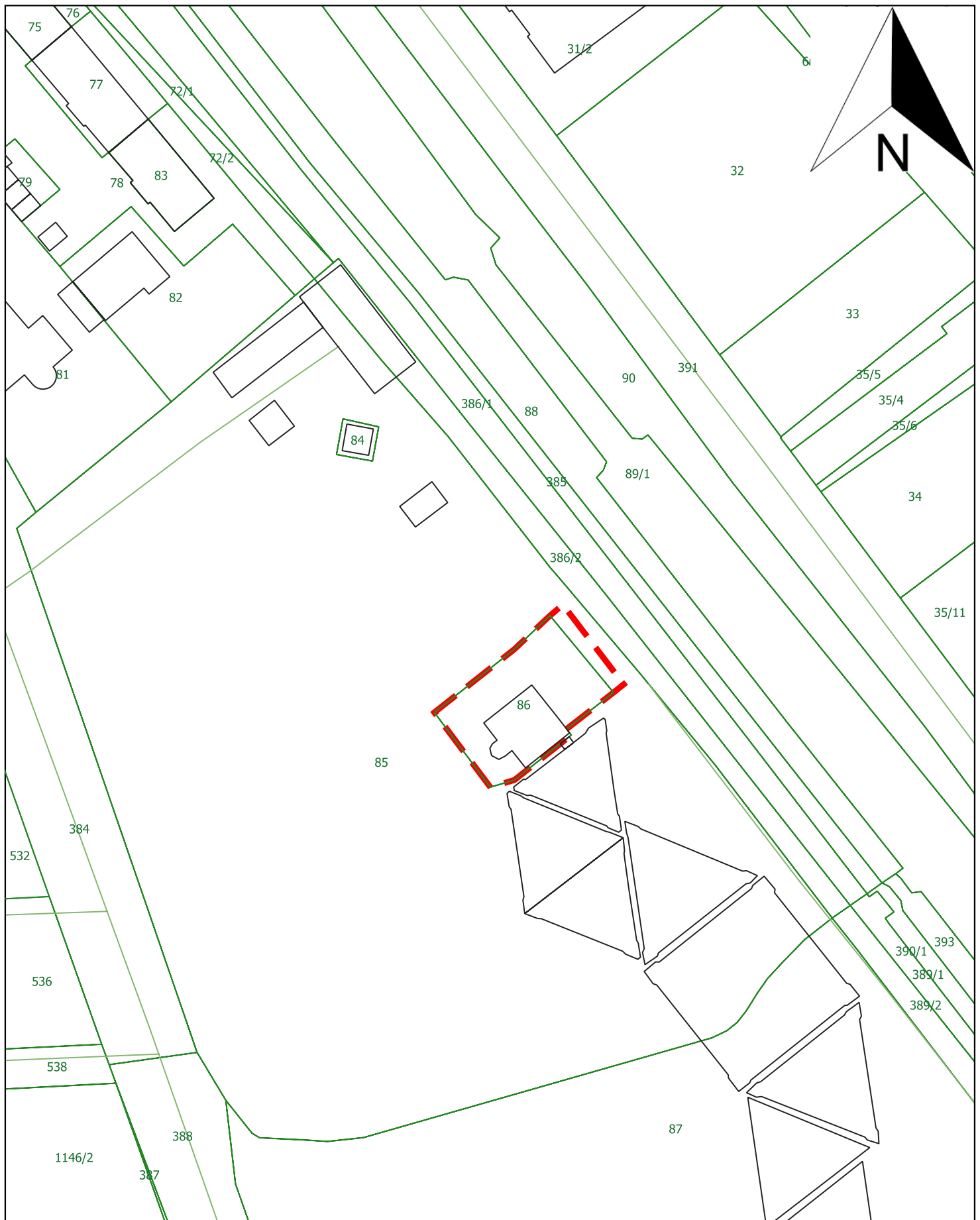
**Rada Miasta Gliwice
uchwala, co następuje:**

§ 1. Przystępuje się do sporządzenia miejscowego planu zagospodarowania przestrzennego miasta Gliwice dla obszaru położonego przy ul. Fredry, obejmującego Domek Ogrodnika.

§ 2. Integralną część niniejszej uchwały stanowi załącznik graficzny w skali 1:1000, przedstawiający granice sporządzenia miejscowego planu zagospodarowania przestrzennego.

§ 3. Wykonanie uchwały powierza się Prezydentowi Miasta Gliwice.

§ 4. Uchwała wchodzi w życie z dniem jej podjęcia.



ZAŁĄCZNIK GRAFICZNY
do uchwały nr
Rady Miasta Gliwice
z dnia

SKALA 1:1000



granice sporządzenia miejscowego planu zagospodarowania przestrzennego miasta Gliwice
dla obszaru położonego przy ul. Fredry, obejmującego Domek Ogrodnika

Uzasadnienie

Przedmiotem niniejszego projektu uchwały jest przystąpienie do sporządzenia miejscowego planu zagospodarowania przestrzennego miasta Gliwice dla obszaru położonego przy ul. Fredry, obejmującego Domek Ogrodnika.

Na przedmiotowym obszarze obowiązuje aktualnie miejscowy plan zagospodarowania przestrzennego dla terenu położonego w centralnej części miasta, obejmującego Centrum i Śródmieście miasta, tzw. centralne tereny miasta. Plan ten został przyjęty uchwałą nr XXXVIII/965/2005 Rady Miejskiej w Gliwicach z dnia 22 grudnia 2005 r. i po publikacji w dniu 15 lutego 2006 r. w Dzienniku Urzędowym Województwa Śląskiego Nr 14, poz. 481, wszedł w życie 18 marca 2006 r. Sporządzony projekt planu po uchwaleniu i wejściu w życie spowoduje utratę ważności dotychczas obowiązującego planu miejscowego w części objętej jego granicami.

Powodem przystąpienia do sporządzenia miejscowego planu zagospodarowania przestrzennego miasta Gliwice dla obszaru położonego przy ul. Fredry, obejmującego Domek Ogrodnika jest planowana aktywizacja tego obiektu poprzez wprowadzenie możliwości realizacji usług innych niż tylko związanych bezpośrednio z działalnością parku. Zgodnie z kierunkami wyznaczonymi w Studium mogą to być usługi z zakresu turystyki, kultury, rozrywki, gastronomii, obiekty administracyjne jako towarzyszące funkcji sportowo-rekreacyjnej.

Zgodnie z art. 14 ust. 5 ustawy z dnia 27 marca 2003 r. o planowaniu i zagospodarowaniu przestrzennym (tekst jednolity Dz.U. z 2021 r. poz. 741 z późn. zm.) przed przygotowaniem projektu uchwały została wykonana Analiza zasadności przystąpienia do sporządzenia miejscowego planu zagospodarowania przestrzennego miasta Gliwice dla obszaru położonego przy ul. Fredry, obejmującego Domek Ogrodnika, oraz stopnia zgodności przewidywanych rozwiązań z ustaleniami obowiązującego Studium, której wyniki potwierdziły celowość sporządzenia nowego planu dla tego obszaru.

Biorąc pod uwagę powyższe, podjęcie uchwały w sprawie przystąpienia do sporządzenia nowego miejscowego planu zagospodarowania przestrzennego miasta Gliwice dla obszaru położonego przy ul. Fredry, obejmującego Domek Ogrodnika jest zasadne.