

Projekt

UM.363457.2020
Urząd Miejski w Gliwicach
Sekretariat Biura Rady Miasta

data wpływu **08-05-2020**

UM.

DRUK NR

296

**UCHWAŁA NR
RADY MIASTA GLIWICE**

z dnia 2020 r.

**w sprawie
przystąpienia do sporządzenia miejscowego planu zagospodarowania przestrzennego miasta Gliwice dla
obszaru położonego przy ul. Pszczyńskiej i ul. Kopalnianej**

Na podstawie art. 14 ust.1, 2 i 4 ustawy z dnia 27 marca 2003 r. o planowaniu i zagospodarowaniu przestrzennym (tekst jednolity Dz. U. z 2020 roku, poz. 293), na wniosek Prezydenta Miasta

**Rada Miasta Gliwice
uchwala, co następuje:**

- § 1. Przystępuje się do sporządzenia miejscowego planu zagospodarowania przestrzennego miasta Gliwice dla obszaru położonego przy ul. Pszczyńskiej i ul. Kopalnianej.
- § 2. Integralną część niniejszej uchwały stanowi załącznik graficzny w skali 1:5000, przedstawiający granice sporządzenia miejscowego planu zagospodarowania przestrzennego.
- § 3. Wykonanie uchwały powierza się Prezydentowi Miasta Gliwice.
- § 4. Uchwała wchodzi w życie z dniem jej podjęcia.

Prezydent Miasta

Adam Neumann

08. MAJ. 2020

RADCA PRAWNY

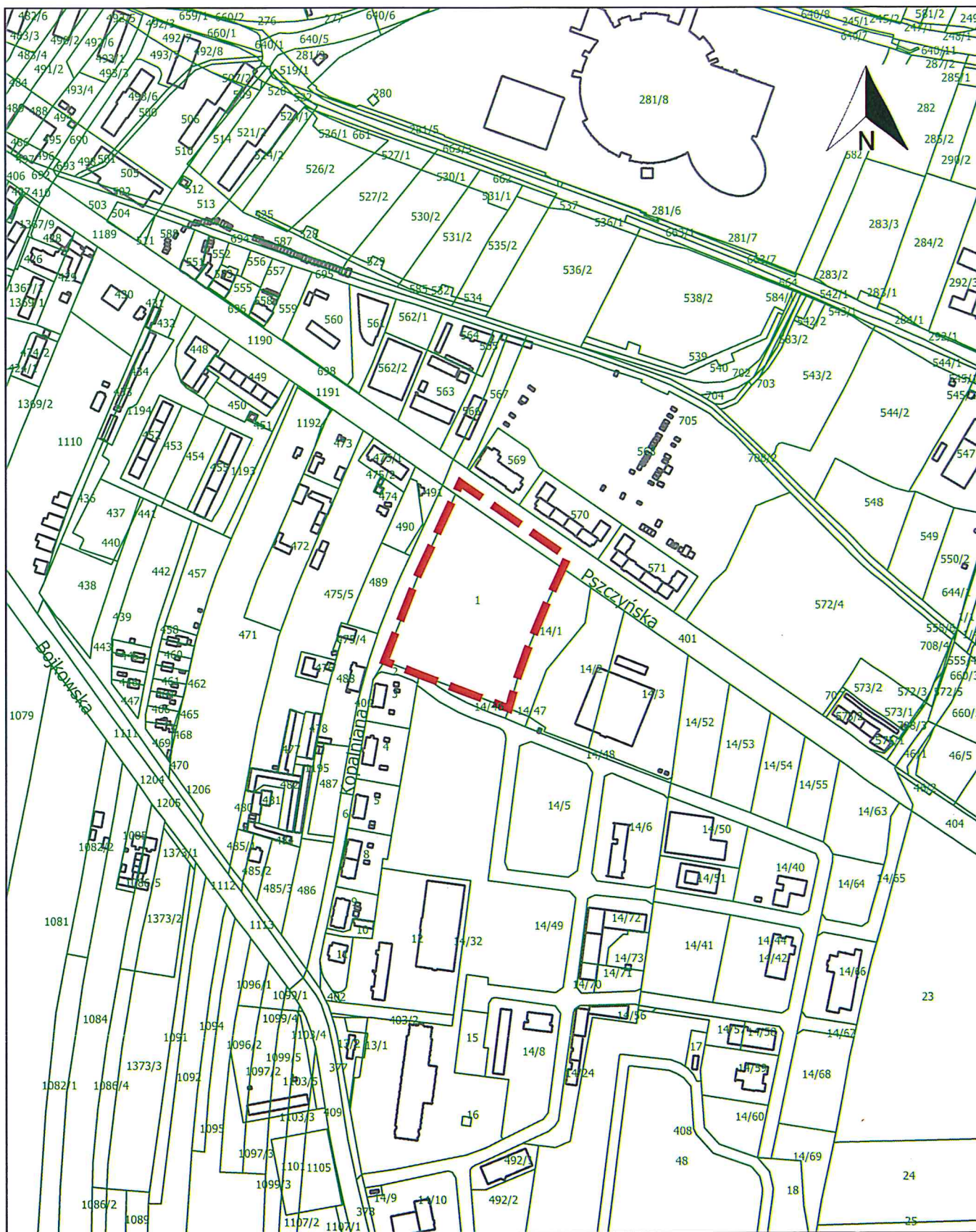
Tomasz Młynarczyk

15.04.2020

Naczelnik Wydziału
Planowania Przestrzennego

Iwona Pylypenko-Wilk

04.05.2020



Załącznik Graficzny
do uchwały Nr.....
Rady Miasta Gliwice
z dnia

SKALA 1:5000



Granice sporządzenia miejscowego planu zagospodarowania przestrzennego miasta Gliwice dla obszaru położonego przy ul. Pszczyńskiej i ul. Kopalnianej.

Naczelnik Wydziału
Planowania Przestrzennego

Uzasadnienie

Przedmiotem niniejszego projektu uchwały jest przystąpienie do sporządzenia *miejscowego planu zagospodarowania przestrzennego miasta Gliwice dla obszaru położonego przy ul. Pszczyńskiej i ul. Kopalnianej*.

Granice sporządzenia ww. miejscowego planu zagospodarowania przestrzennego obejmują część *miejscowego planu zagospodarowania przestrzennego miasta Gliwice dla dzielnicy Ligota Zabrska oraz dzielnicy przemysłowo-skladowej położonej pomiędzy ul. Pszczyńską i ul. Bojkowską*. Plan ten został przyjęty uchwałą Nr XLVII/1217/2006 Rady Miejskiej w Gliwicach z dnia 26 października 2006 r. i po publikacji w dniu 28 grudnia 2006 r. w Dzienniku Urzędowym Województwa Śląskiego Nr 153, poz. 4886 wszedł w życie 28 stycznia 2007 r.

Powodem przystąpienia do sporządzenia *miejscowego planu zagospodarowania przestrzennego miasta Gliwice dla obszaru położonego przy ul. Pszczyńskiej i ul. Kopalnianej* jest:

- konieczność ustalenia nowego przeznaczenia i nowych zasad zagospodarowania dla terenu, który w obecnie obowiązującym planie przeznaczony jest pod cmentarz, a który nie jest wykorzystywany na ten cel,
- konieczność wprowadzenia zapisów umożliwiających realizację parku,
- konieczność włączenia do obszarów komunikacji terenu przystanku komunikacji miejskiej.

Sporządzenie niniejszego miejscowego planu zagospodarowania przestrzennego pozwoli na wprowadzenie zapisów umożliwiających ustalenie nowego przeznaczenia i nowych zasad zagospodarowania terenów.

Zgodnie z art. 14 ust. 5 ustawy z dnia 27 marca 2003 r. *o planowaniu i zagospodarowaniu przestrzennym* (tekst jednolity Dz. U. z 2020 roku, poz. 293) przed przygotowaniem projektu uchwały została wykonana *Analiza zasadności przystąpienia do sporządzenia miejscowego planu zagospodarowania przestrzennego miasta Gliwice dla obszaru położonego przy ul. Pszczyńskiej i ul. Kopalnianej oraz stopnia zgodności przewidywanych rozwiązań z ustaleniami Studium*, której wyniki potwierdziły celowość sporządzenia nowego planu dla tego obszaru.

Biorąc pod uwagę powyższe, podjęcie uchwały w sprawie przystąpienia do sporządzenia nowego *miejscowego planu zagospodarowania przestrzennego miasta Gliwice dla obszaru położonego przy ul. Pszczyńskiej i ul. Kopalnianej* jest zasadne.

Naczelnik Wydziału
Planowania Przestrzennego

Iwona Pylypenko-Wilk

04.05.2020

Zastępca Prezydenta Miasta

Aleksandra Wysocka

05.05.2020