

**UCHWAŁA NR XV/297/2020  
RADY MIASTA GLIWICE**

**z dnia 28 maja 2020 r.**

**w sprawie przystąpienia do sporządzenia miejscowego planu zagospodarowania przestrzennego miasta  
Gliwice dla obszaru położonego przy ul. Pszczyńskiej i ul. Kopalnianej**

Na podstawie art. 14 ust.1, 2 i 4 ustawy z dnia 27 marca 2003 r. o planowaniu i zagospodarowaniu przestrzennym (tekst jednolity Dz. U. z 2020 roku, poz. 293), na wniosek Prezydenta Miasta

**Rada Miasta Gliwice  
uchwala, co następuje:**

**§ 1.** Przystępuje się do sporządzenia miejscowego planu zagospodarowania przestrzennego miasta Gliwice dla obszaru położonego przy ul. Pszczyńskiej i ul. Kopalnianej.

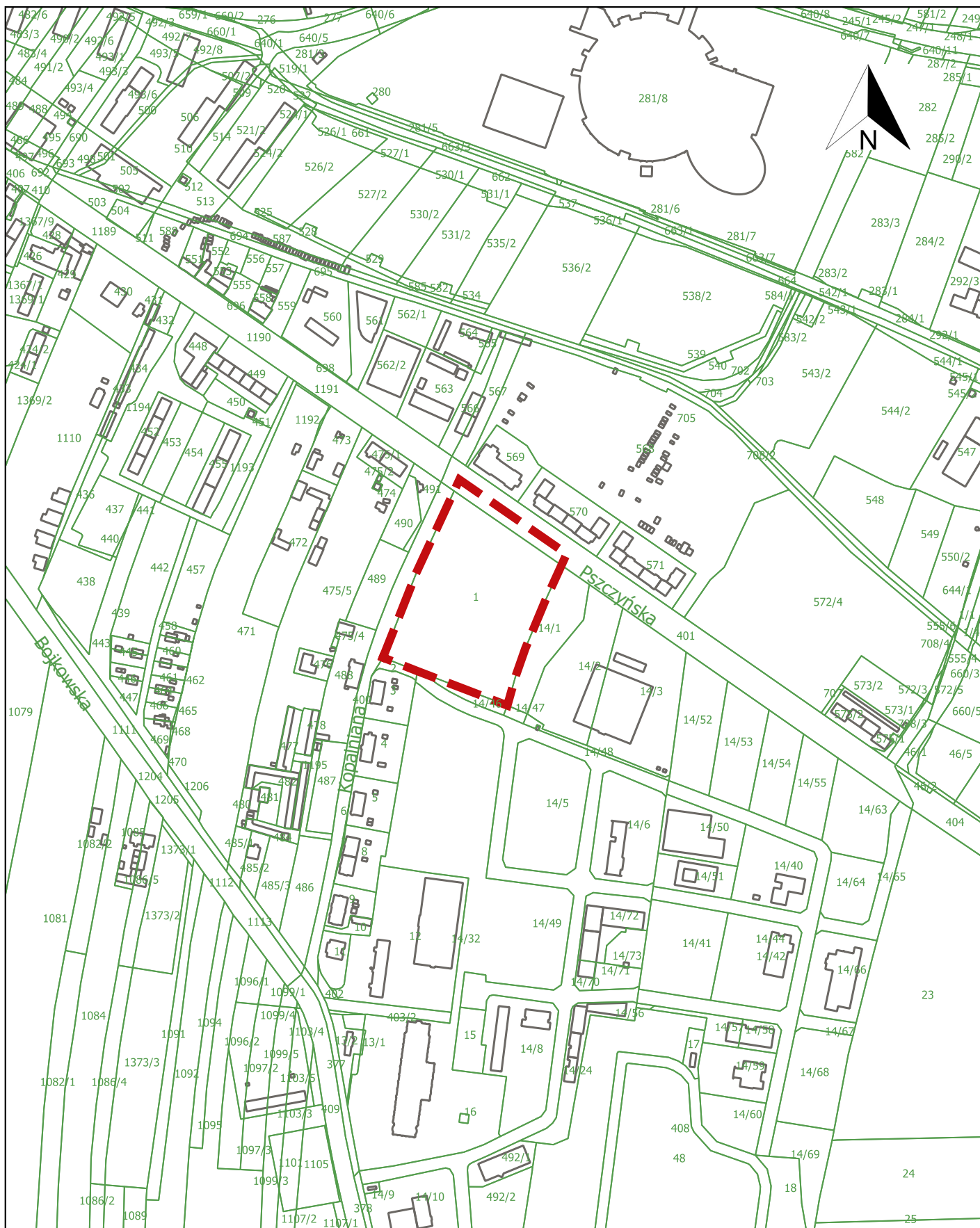
**§ 2.** Integralną część niniejszej uchwały stanowi załącznik graficzny w skali 1:5000, przedstawiający granice sporządzenia miejscowego planu zagospodarowania przestrzennego.

**§ 3.** Wykonanie uchwały powierza się Prezydentowi Miasta Gliwice.

**§ 4.** Uchwała wchodzi w życie z dniem jej podjęcia.

Przewodniczący Rady Miasta  
Gliwice

**Marek Pszonak**



ZAŁĄCZNIK GRAFICZNY  
do uchwały Nr XV/297/2020  
Rady Miasta Gliwice  
z dnia 28 maja 2020 r.

SKALA 1:5000



Granice sporządzenia miejscowego planu zagospodarowania przestrzennego miasta Gliwice dla obszaru położonego przy ul. Pszczyńskiej i ul. Kopalnianej.